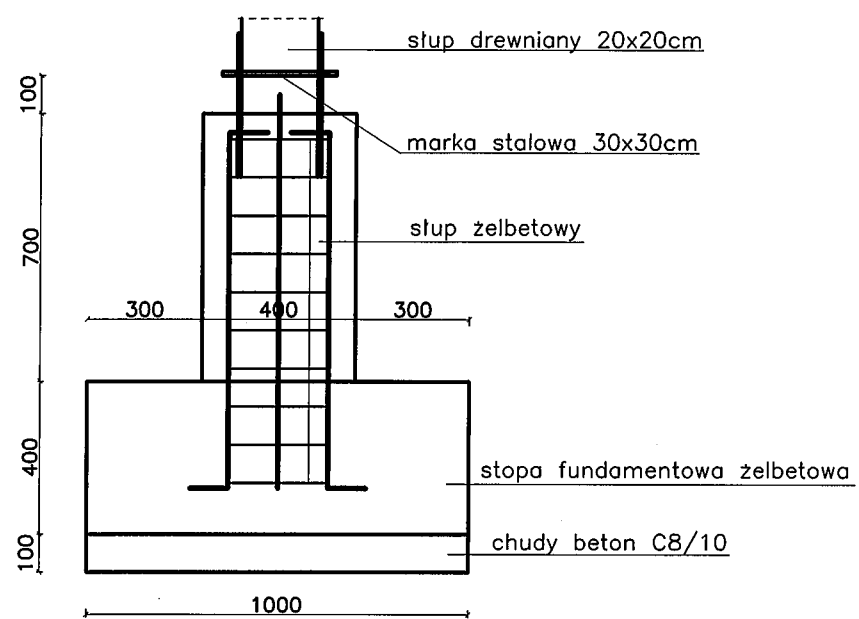
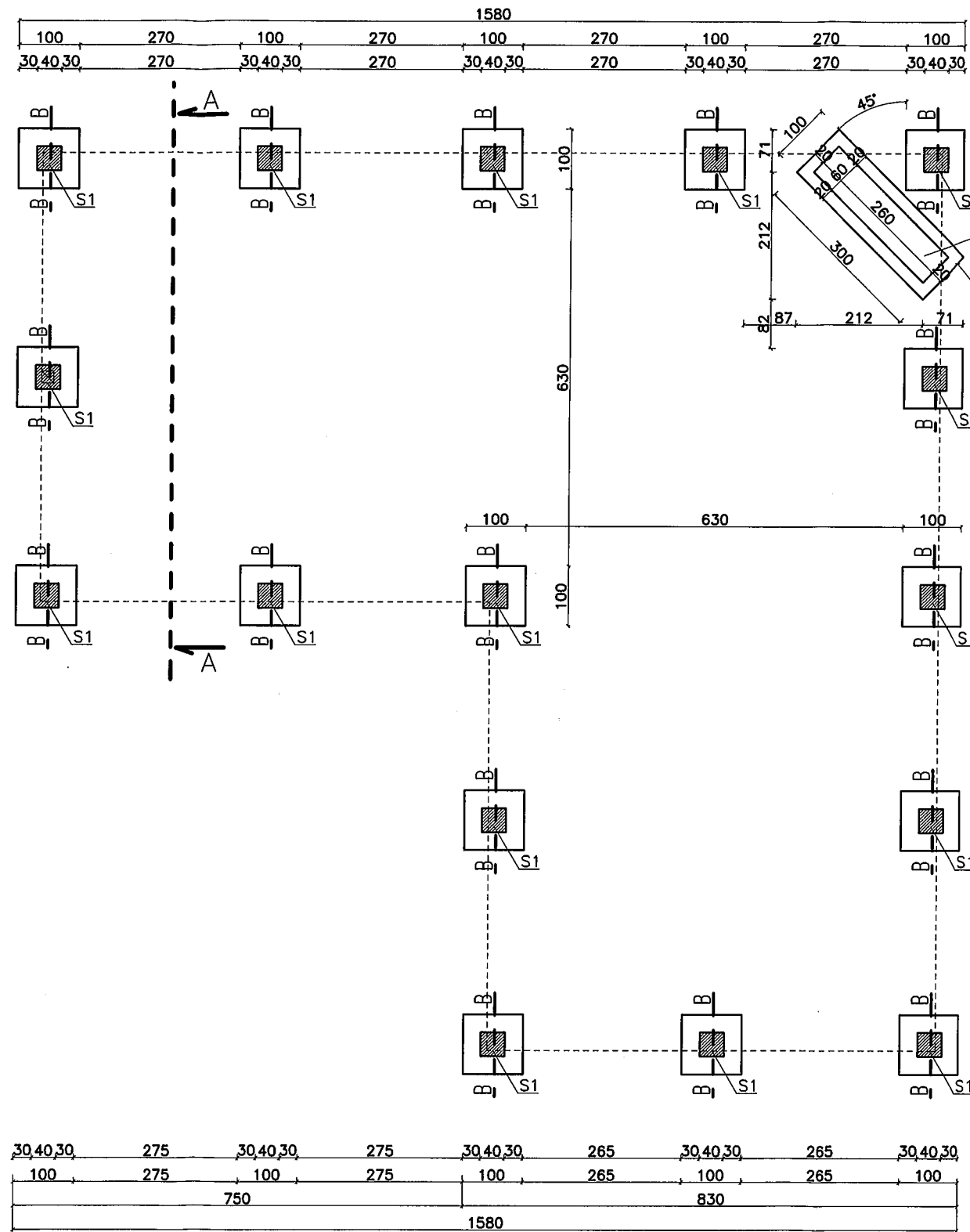
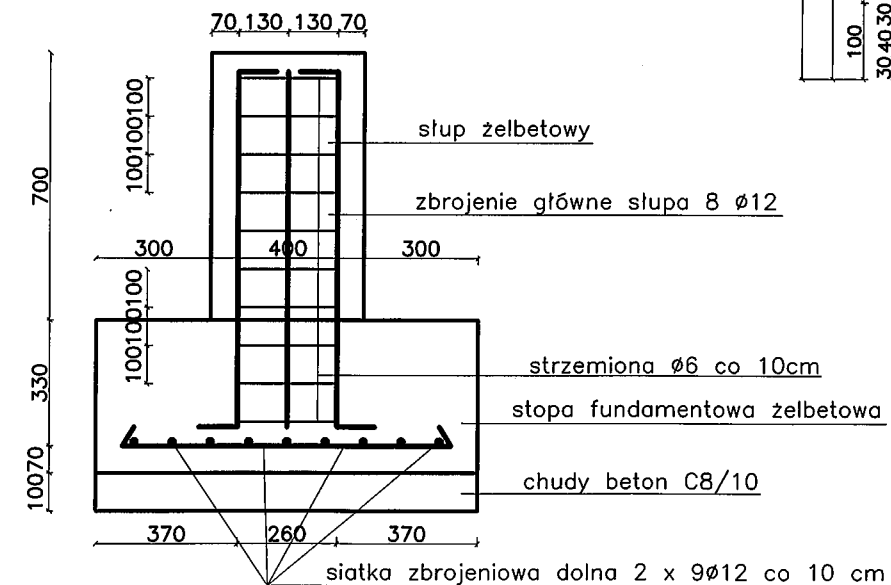


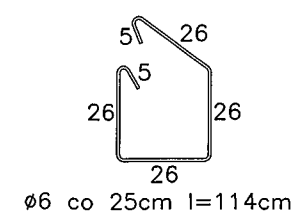
SZCZEGÓŁ B-B
SKALA 1:20
STOPA FUNDAMENTOWA SŁUPA
o wym. 100x100cm (wykonać 12 sztuki)



SZCZEGÓŁ B-B
SKALA 1:20
STOPA FUNDAMENTOWA SŁUPA
o wym. 100x100cm (wykonać 12 sztuki)



fundament pod grilla murywanego
o wymiarach 100x100x300cm



Oznaczenia:
Beton: (B25) C20/25
Stal:
AIII 34GS
Ø A0 St0S

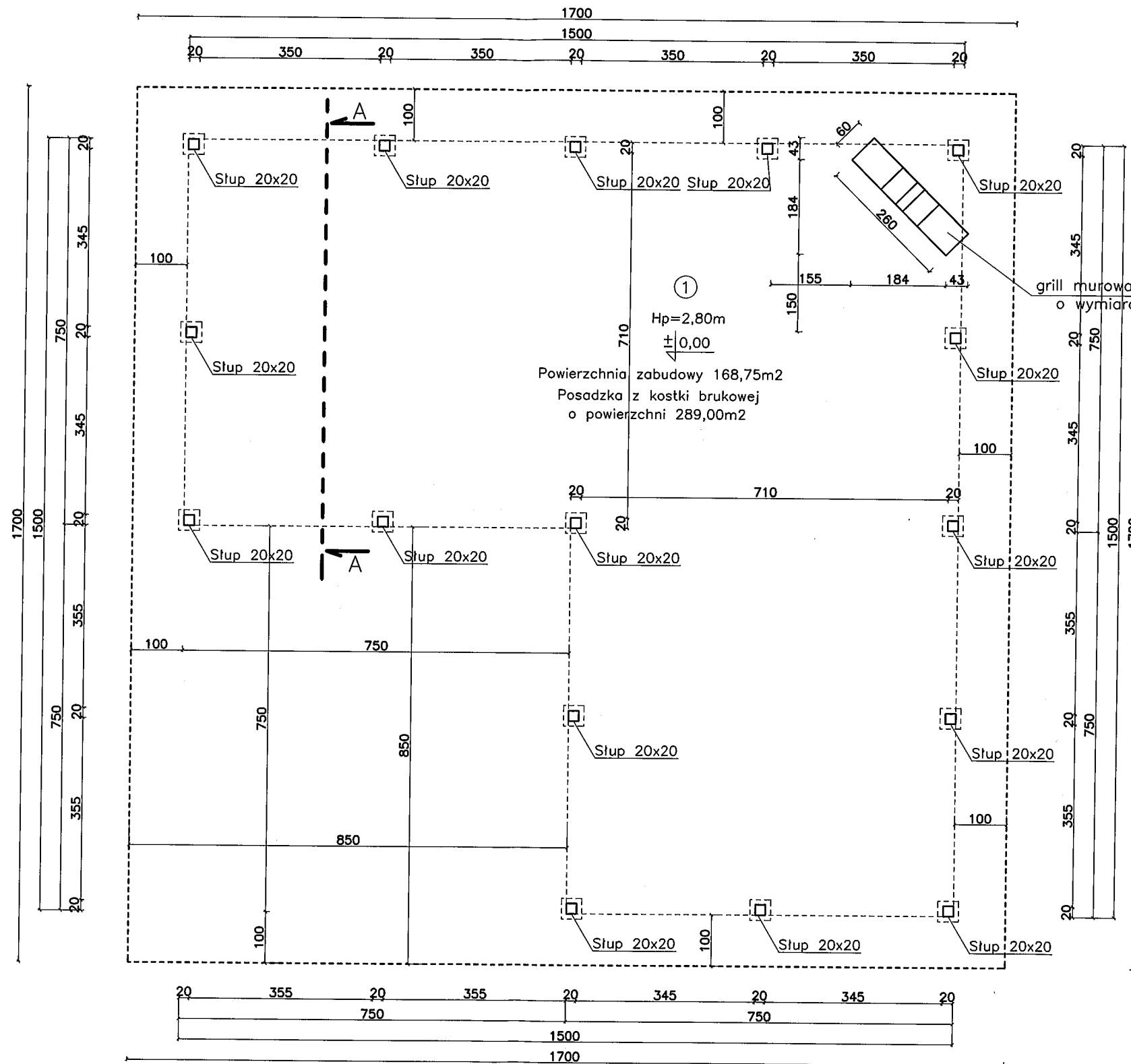
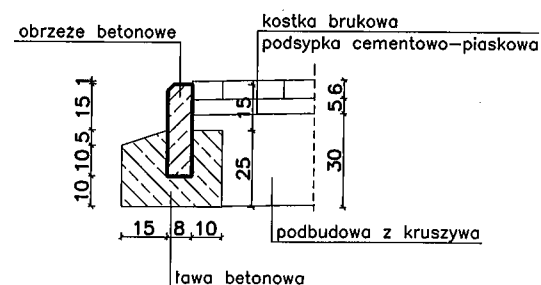
UWAGA:
OTULINA ZBROJENIA GŁÓWNEGO: 7CM (SŁUP)
OTULINA ZBROJENIA GŁÓWNEGO: 7CM (STOPA)

STAROSTA WŁOSZCZOWSKI
29-100 Włoszczowa
ul. Wiatowa 10

KONSTRUKCJA

OBIEKT	ALTANA DREWNIANA DUŻA 29-100 WŁOSZCZOWA OBR.CZARNCA, DZ.NR 155/3	NR RYS. 1
PRZEDMIOT RYSUNKU	RZUT FUNDAMENTÓW	SKALA 1:100
PROJEKTANT	MACIEJ NOWAKOWSKI BP.IV.10220/25i83/78	Lipiec 2018r.

SZCZEGÓŁ OBRZEŻA SKALA 1:25

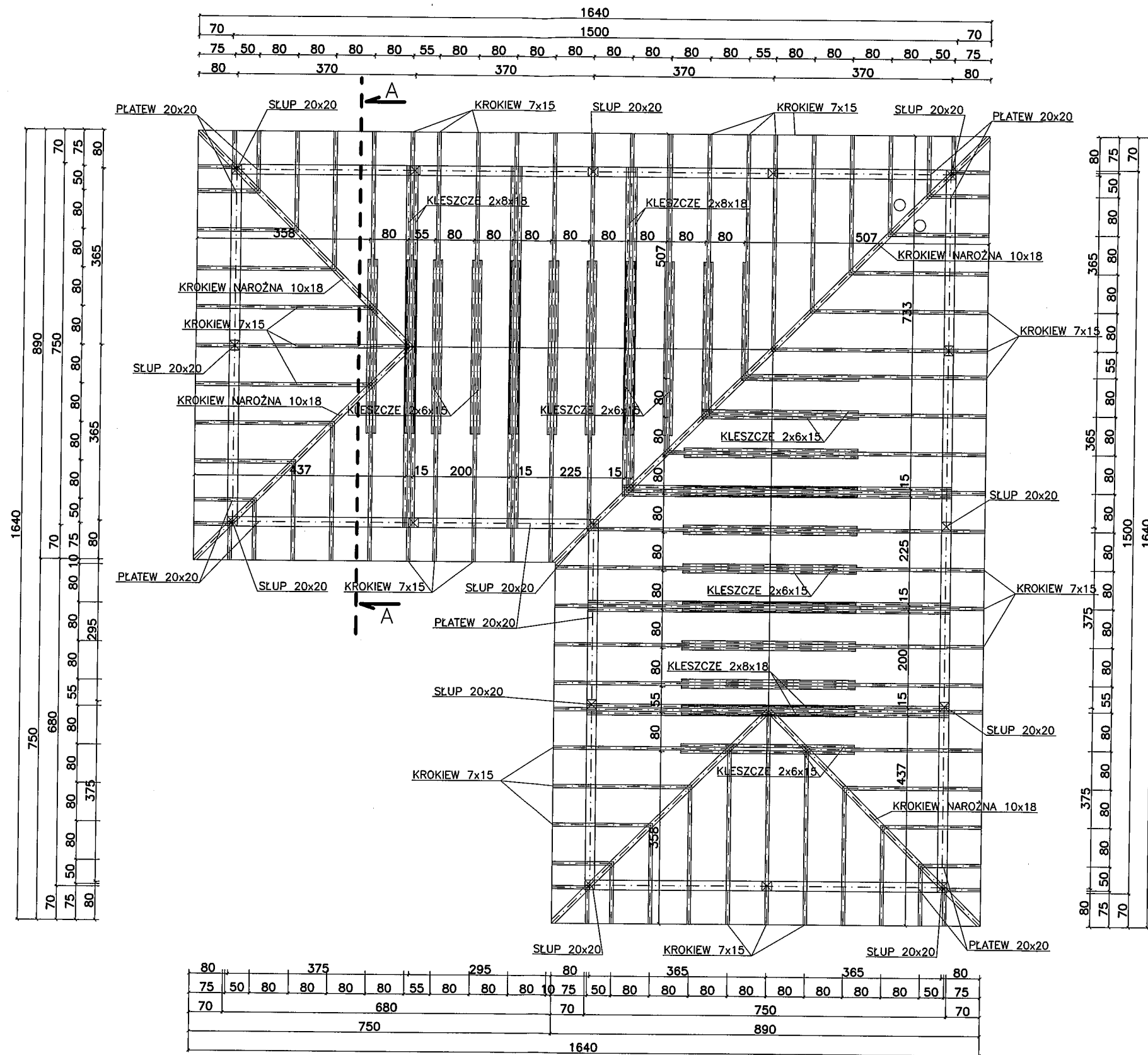


UWAGI:
Słupy drewniane ustawione na fundamentach żelbetonowych i na markach stalowych wtopionych w fundament.
Drewno słupa klasy C-27.
Drewno zabezpieczone grzybobójczo oraz pomalowane preparatem impregnacynym.

STAROSTA WŁOSZCZOWSKI
29-100 Włoszczowa
ul. Włocławska 10

ARCHITEKTURA

OBIEKT	ALTANA DREWNIANA DUŻA 29-100 WŁOSZCZOWA OBR.CZARNCA, DZ.NR 155/3	NR RYS. 2
PRZEDMIOT RYSUNKU	RZUT PRZYZIEMIA	SKALA 1:100
PROJEKTANT	MACIEJ NOWAKOWSKI BP.IV.10220/25i83/78	Lipiec 2018r.



ZESTAWIENIE ELEMENTÓW WIEŻBY DACHOWEJ:

L.P.	NAZWA	PRZEKRÓJ [cmxcm]	ILOŚĆ [sztuki]
1	platew	20 x 20	4
2	krokiew	7 x 15	58
3	krokiew	10 x 18	4
4	kleszcze	6 x 15	28
5	kleszcze	8 x 18	8
6	słup	20 x 20	12
7	miecz	12 x 16	24
8	wieszak	7 x 14	4

UWAGI:

Elementy drewniane tj. słupy, krokiew, płatwie, miecze frezowane do wykonania w uzgodnieniu z użytkownikiem.
Konstrukcję drewnianą wieży dachowej należy zaimpregnować.
Do wszystkich elementów wieży należy uwzględnić dodatek 20-25cm na zaciąsy i ścięcia. Drewno klasy C-27.
Półacie dachowe deskowane deskami frezowanymi pióro-wpółst 2,0 x 128,0mm.

STAROSTA WŁOSZCZOWSKI
29-100 Włoszczowa
ul. Wiśniowa 10


KONSTRUKCJA

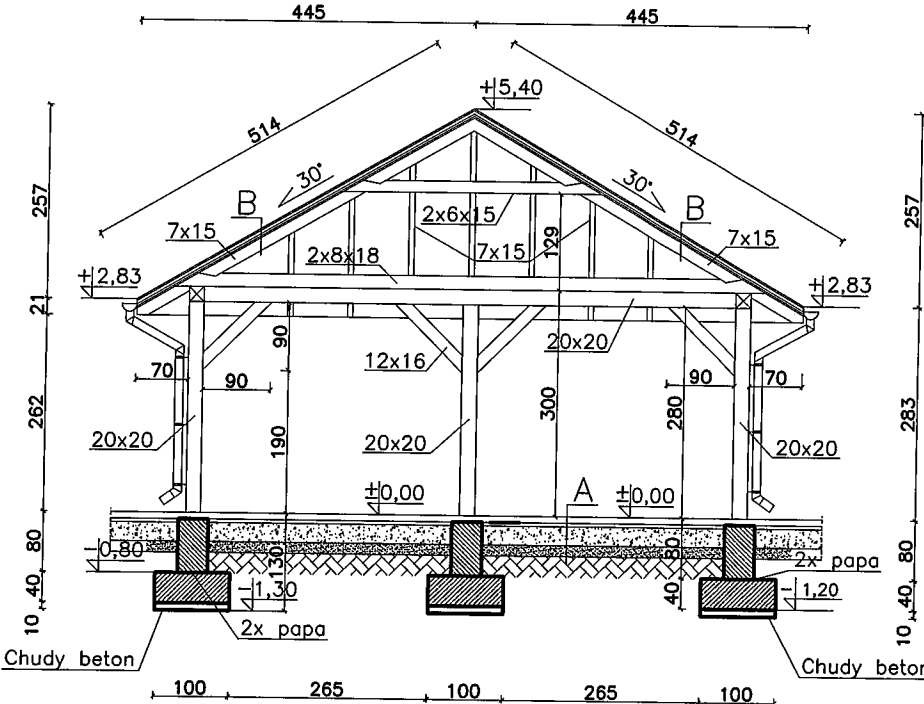
OBIEKT	ALTANA DREWNIANA DUŻA 29-100 WŁOSZCZOWA OBR.CZARNCA, DZ.NR 155/3	NR RYS. 3
PRZEDMIOT RYSUNKU	RZUT WIEŻBY DACHOWEJ	SKALA 1:100
PROJEKTANT	MACIEJ NOWAKOWSKI BP.IV.10220/25183/78	Lipiec 2018r.

Pochylenie połaci dachowych wynosi 30 stopni.
Powierzchnia połaci dachowych wynosi 274,57m².
RsØ90 – Rura spustowa Ø90mm metalowa.
RdØ125 – Rynna dachowa Ø125mm metalowa.
Pokrycie dachowe – gont bitumiczny na deskowaniu pełnym i warstwie papy asfaltowej.

STAROSTA WŁOSZCZOWSKI
29-100 Włoszczowa
ul. Wiśniowa 10

ARCHITEKTURA

OBJEKT	ALTANA DREWNIANA DUŻA 29-100 WŁOSZCZOWA OBR.CZARNCA, DZ.NR 155/3	NR RYS. 4
PRZEDMIOT RYSUNKU	RZUT POŁACI DACHOWYCH	SKALA 1:100
PROJEKTANT	MACIEJ NOWAKOWSKI BP.IV.10220/25i83/78	Lipiec 2018r. 



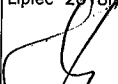
OPIS POSZCZEGÓLNYCH WARSTW ALTANY

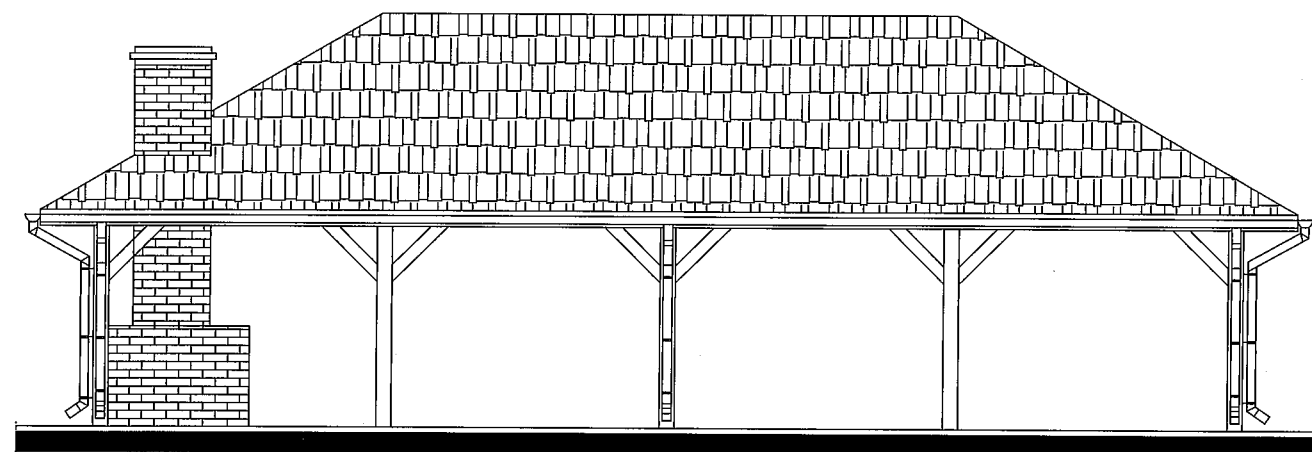
A	Podłoga na gruncie
	Kostka brukowa szara grubości 6cm
	Podsypka cementowo-piaskowa 1:4 gr. 3-5cm
	Podbudowa tłuczniowa gr. 10cm frakcji 0-31,5mm
	Podbudowa tłuczniowa gr. 20cm frakcji 31,5-63,0mm
	Istniejący grunt rodzimy

B	<p>Połąc dachowa</p> <p>Gont bitumiczny</p> <p>Papa izolacyjna asfaltowa</p> <p>Deskowanie pełne pióro-wpust 2,0x128,0cm</p> <p>Krokwie drewniane grubości 7x15 cm</p>
---	--

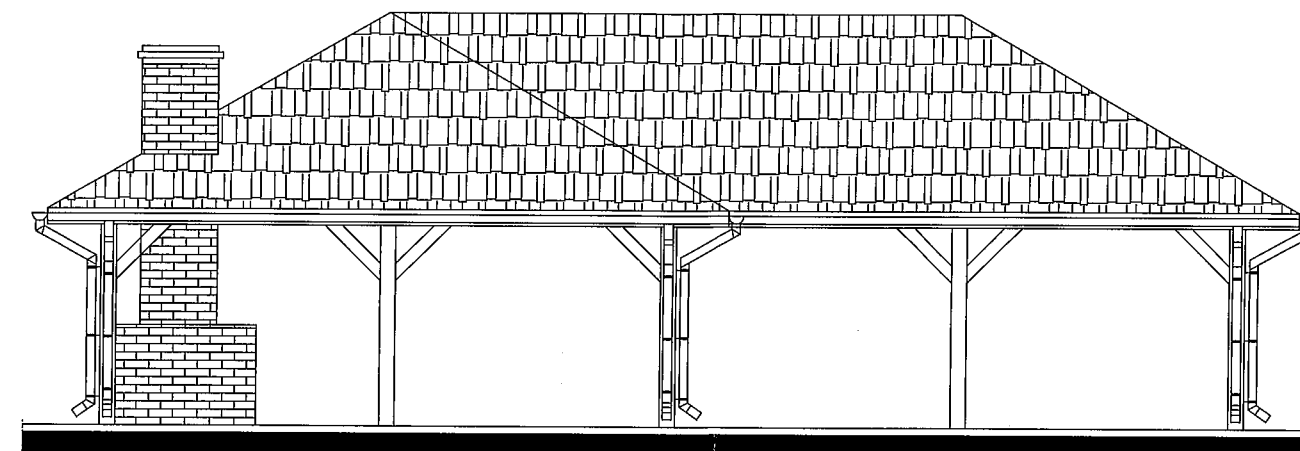
STAROSTA WŁOSZCZOWSKI
29-100 Włoszczowa
ul. Wiśniowa 10

ARCHITEKTURA

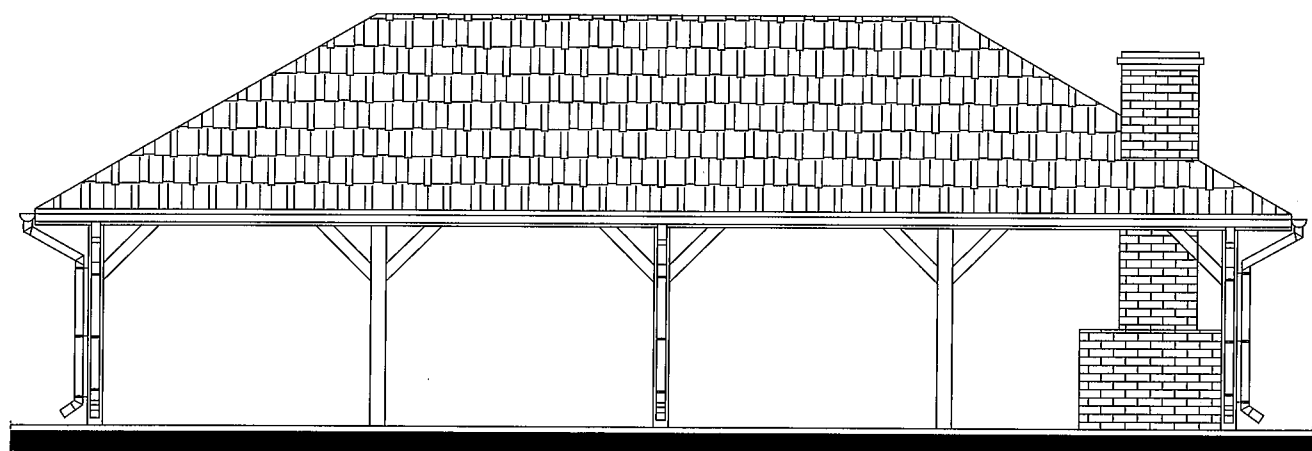
OBIEKT	ALTANA DREWNIANA DUŻA 29-100 WŁOSZCZOWA OBR.CZARNCA, DZ.NR 155/3		NR RYS. 5
PRZEDMIOT RYSUNKU	PRZEKRÓJ A-A		SKALA 1:100
PROJEKTANT	MACIEJ NOWAKOWSKI BP.IV.10220/25i83/78		Lipiec 2018r. 



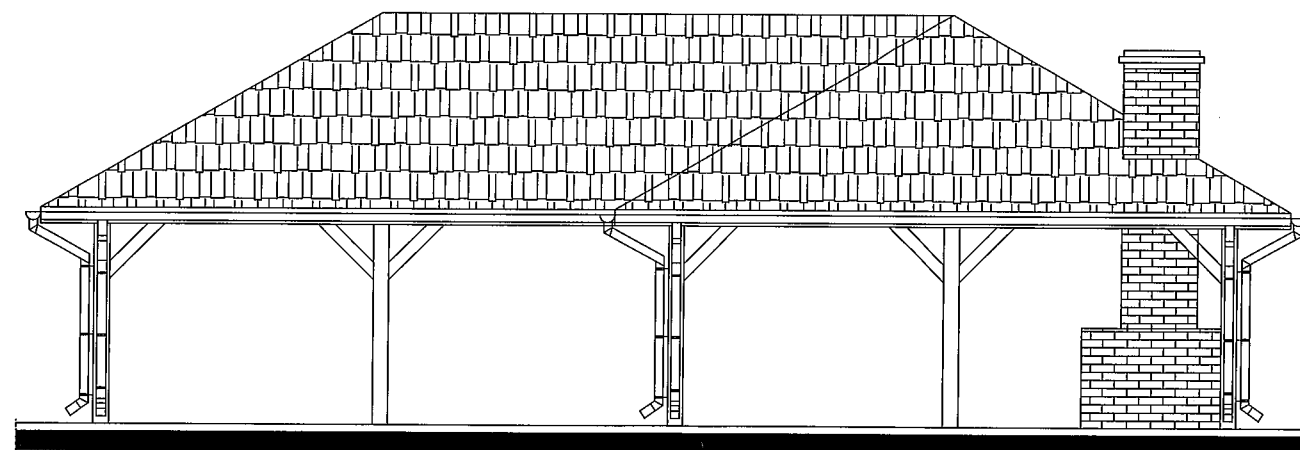
ELEWACJA POŁUDNIOWO-ZACHODNIA



ELEWACJA PÓŁNOCNO-WSCHODNIA



ELEWACJA PÓŁNOCNO-WSCHODNIA



ELEWACJA PÓŁNOCNO-ZACHODNIA

Niniejszy załącznik stanowi integralną część decyzji o zatwierdzeniu projektu budowlanego i o pozwoleniu na budowę z dnia 02.08.2018 r. znak: PB.6940.1.224.2018.IV

STAROSTA WŁOSZCZOWSKI
29-100 Włoszczowa
ul. Wiśniowa 10

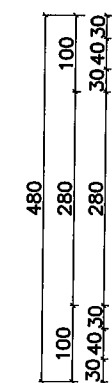
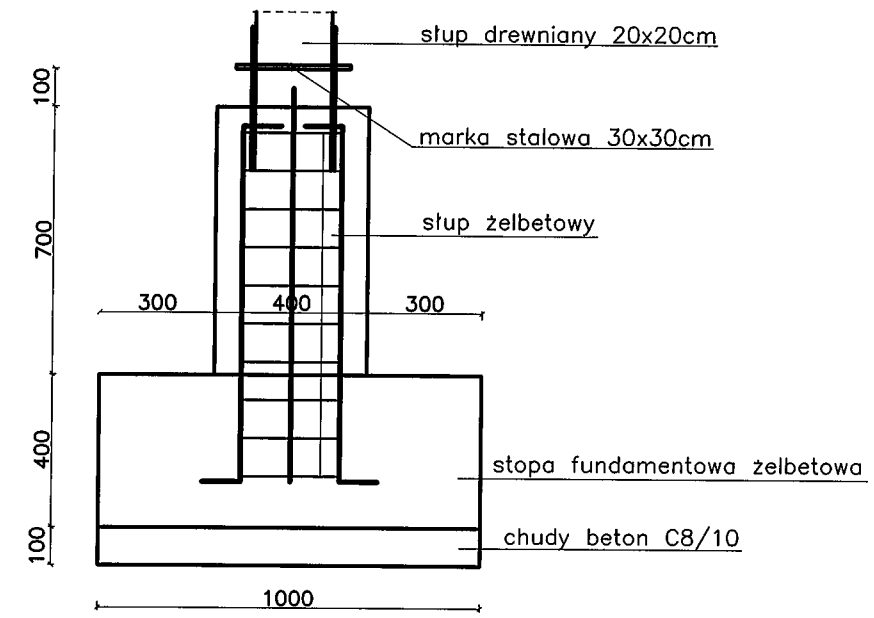
ARCHITEKTURA

OBIEKT	ALTANA DREWNIANA DUŻA 29-100 WŁOSZCZOWA OBR.CZARNCA, DZ.NR 155/3	NR RYS. 6
PRZEDMIOT RYSUNKU	ELEWACJE BUDYNKU	SKALA 1:100
PROJEKTANT	MACIEJ NOWAKOWSKI BP.IV.10220/25183/78	Lipiec 2018

SZCZEGÓŁ B-B

SKALA 1:20

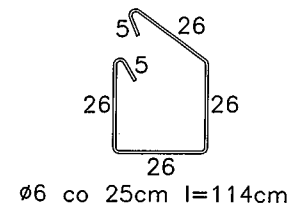
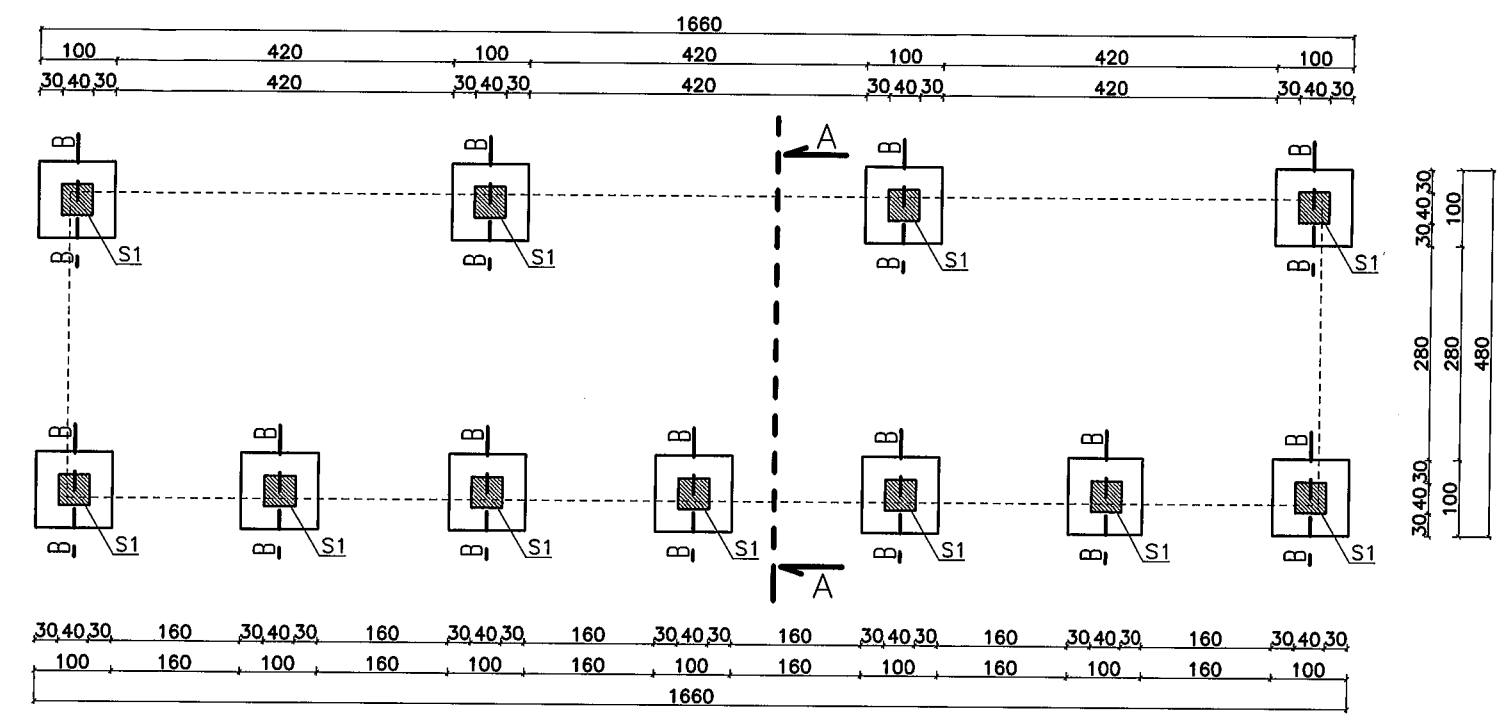
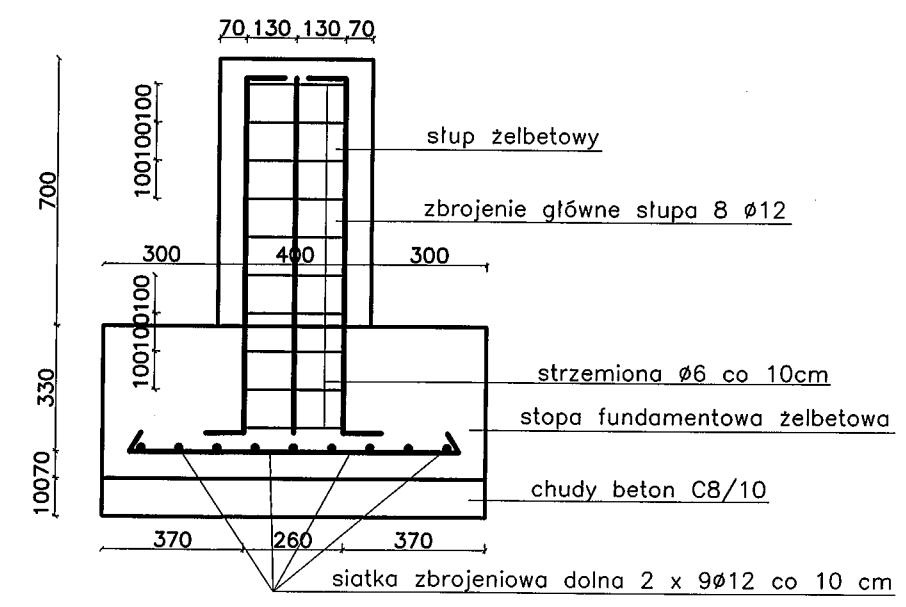
STOPA FUNDAMENTOWA SŁUPA
o wym. 100x100cm (wykonać 12 sztuki)



SZCZEGÓŁ B-B

SKALA 1:20

STOPA FUNDAMENTOWA SŁUPA
o wym. 100x100cm (wykonać 12 sztuki)



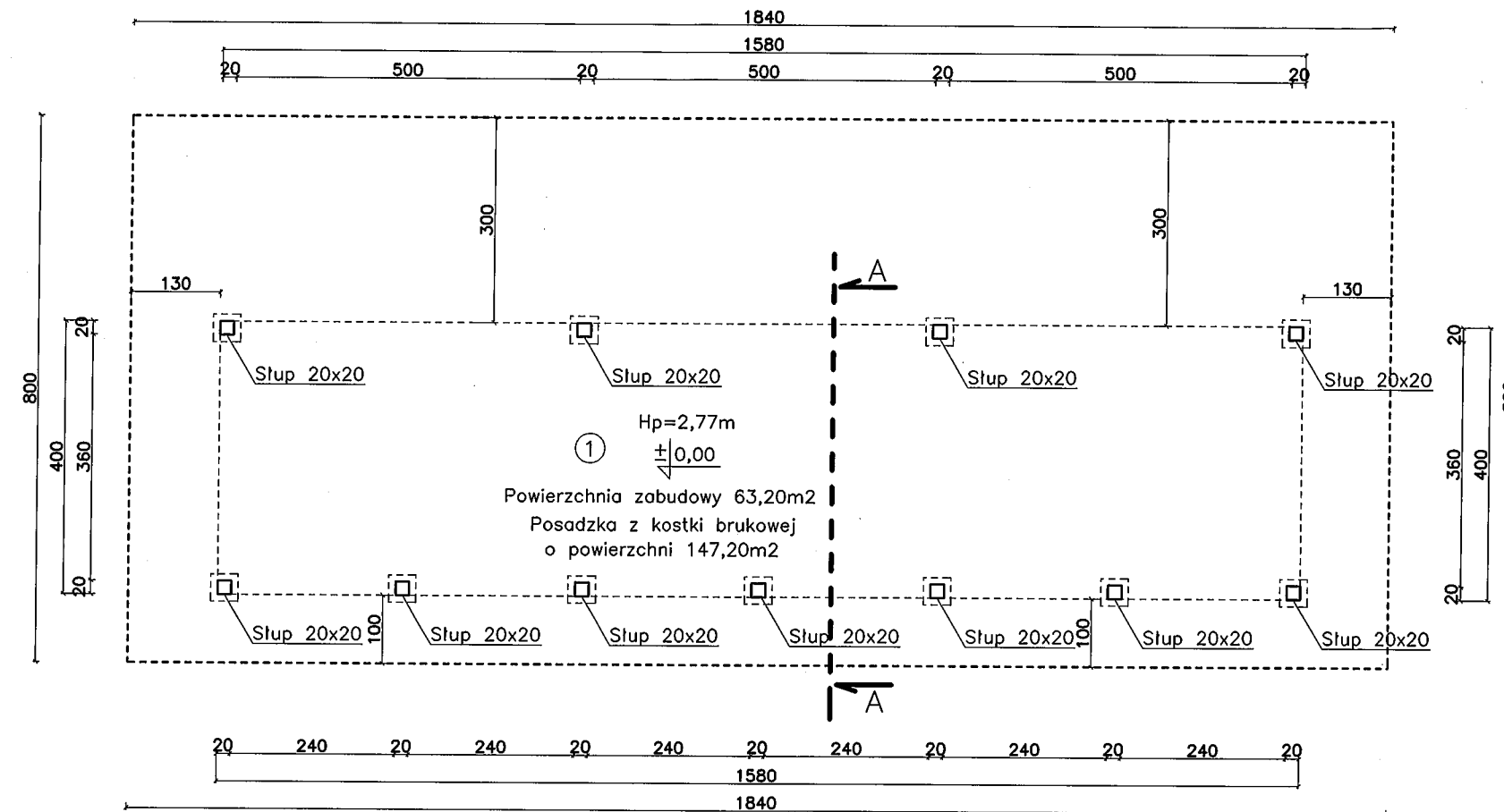
Oznaczenia:
Beton: (B25) C20/25
Stal:
AIII 34GS
Ø A0 St0S

UWAGA:
OTULINA ZBROJENIA GŁÓWNEGO: 7CM (SŁUP)
OTULINA ZBROJENIA GŁÓWNEGO: 7CM (STOPA)

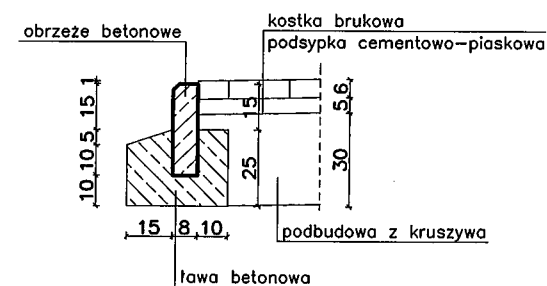
STAROSTA WŁOSZCZOWSK
29-100 Włoszczowa
ul. Wiśniowa 10

KONSTRUKCJA

OBIEKT	ALTANA DREWNIANA MAŁA 29-100 WŁOSZCZOWA OBR.CZARNCA, DZ.NR 155/20	NR RYS. 7
PRZEDMIOT RYSUNKU	RZUT FUNDAMENTÓW	SKALA 1:100
PROJEKTANT	MACIEJ NOWAKOWSKI BP.IV.10220/25i83/78	Lipiec 2018



SZCZEGÓŁ OBRZEŻA SKALA 1:25

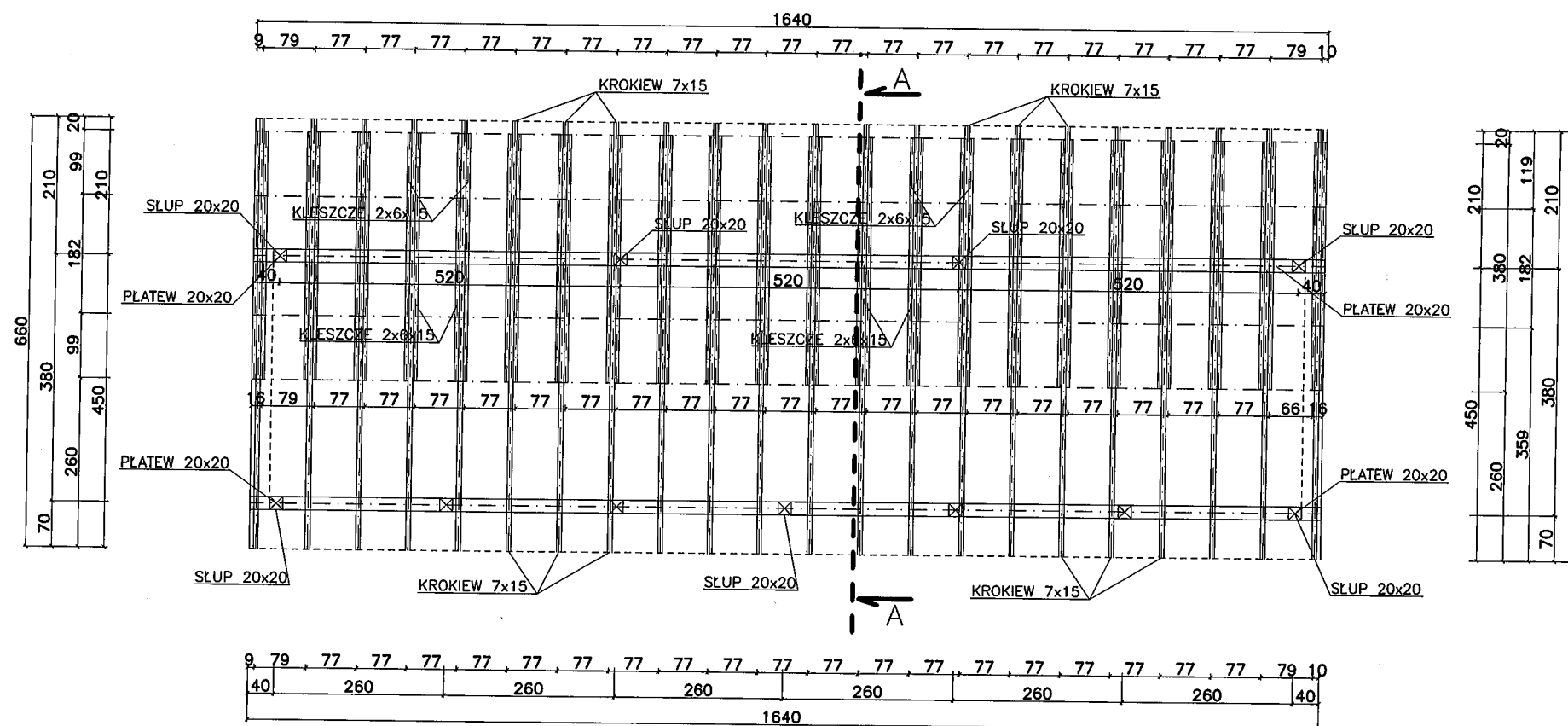


UWAGI:
Słupy drewniane ustawione na fundamentach żelbetonowych
i na markach stalowych wtopionych w fundament.
Drewno słupa klasy C-27.
Drewno zabezpieczone grzybobójczo oraz
pomalowane preparatem impregnacynym.

STAROSTA WŁOSZCZOWSKI
29-100 Włoszczowa
ul. Wiśniowa 10

ARCHITEKTURA

OBIEKT	ALTANA DREWNIANA MAŁA 29-100 WŁOSZCZOWA OBR.CZARNCA, DZ.NR 155/20	NR RYS. 8
PRZEDMIOT RYSUNKU	RZUT PRZYZIEMIA	SKALA 1:100
PROJEKTANT	MACIEJ NOWAKOWSKI BP.IV.10220/25i83/78	Lipiec 2018r.

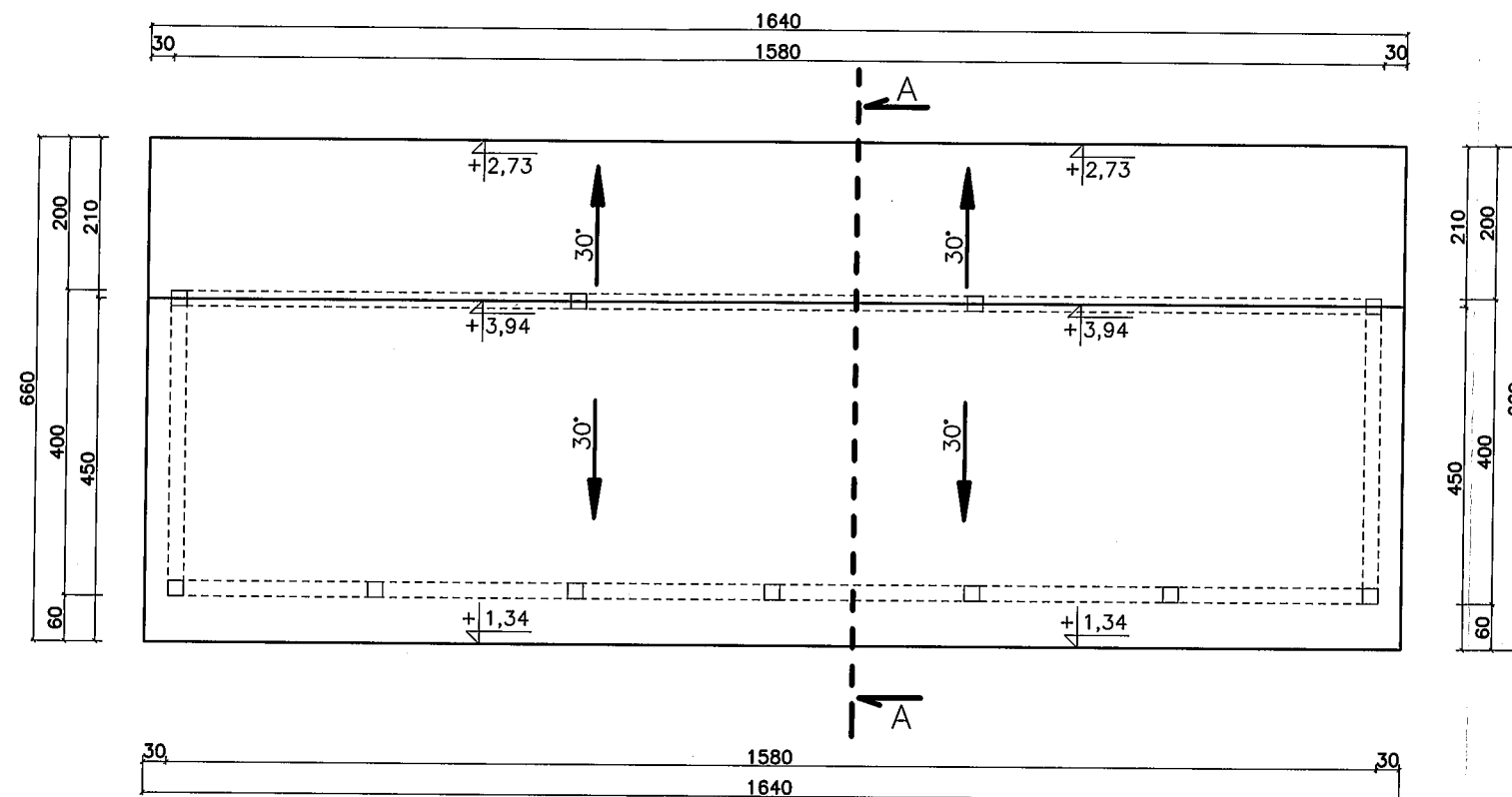


L.P.	NAZWA	PRZEKRÓJ	IŁOŚĆ
		[cmxcm]	[sztuki]
1	platew	20 x 20	3
2	krokiew	7 x 15	44
3	kleszcze	6 x 15	88
4	słup	20 x 20	18
5	miecz	12 x 16	6
6	wymian	7 x 15	4

Elementy drewniane tj. słupy, krokwie, płatwie, miecze frezowane do wykonania w uzgodnieniu z użytkownikiem.
Konstrukcję drewnianą więzby dachowej należy zaimpregnować.
Do wszystkich elementów więzby należy uwzględnić dodatek 20–25cm na zaciosy i ścięcia. Drewno klasy C-27.
Połacie dachowe deskowane deskami frezowanymi pióro-wpółst 2,0 x 128,0mm.

STAROSTA WŁOSZCZOWSKI
29-100 Włoszczowa
ul. Wiśniowa 16

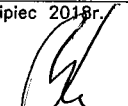
OBJEKT	ALTANA DREWNIANA MAŁA 29-100 WŁOSZCZOWA		NR RY 9
PRZEDMIOT RYSUNKU	OBR.CZARNCA, DZ.NR 155/20		SKALA 1:100
PROJEKTANT	MACIEJ NOWAKOWSKI BP.IV.10220/25i83/78	Lipiec 2018r.	

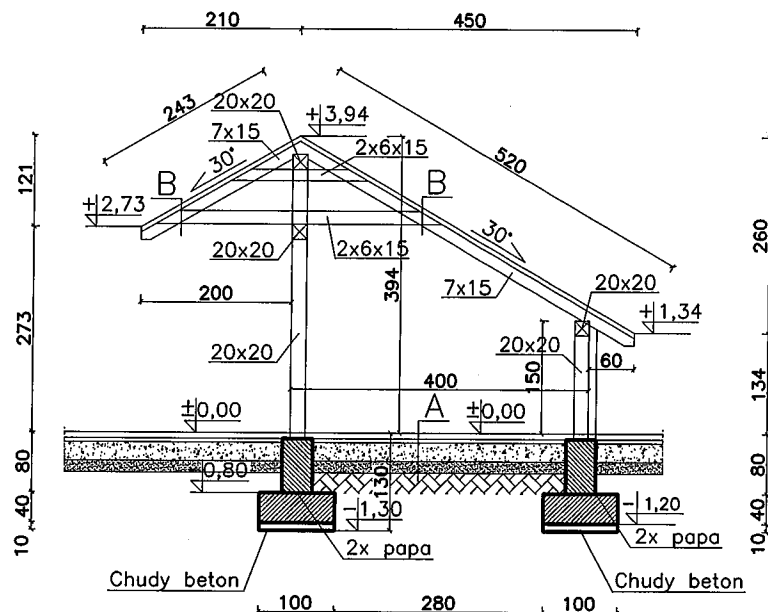


Pochylenie połaci dachowych wynosi 30 stopni.
Powierzchnia połaci dachowych wynosi 126,28m².
Pokrycie dachowe – gont bitumiczny na deskowaniu
pełnym i warstwie papy asfaltowej.

STAROSTA WŁOSZCZOWSKI
29-100 Włoszczowa
ul. Wiśniowa 10

ARCHITEKTURA

OBIEKT	ALTANA DREWNIANA MAŁA 29-100 WŁOSZCZOWA OBR.CZARNCA, DZ.NR 155/20	NR RYS. 10
PRZEDMIOT RYSUNKU	RZUT POŁACI DACHOWYCH	SKALA 1:100
PROJEKTANT	MACIEJ NOWAKOWSKI BP.IV.10220/25183/78	Lipiec 2018r. 



OPIS POSZCZEGÓLNYCH WARSTW ALTANY

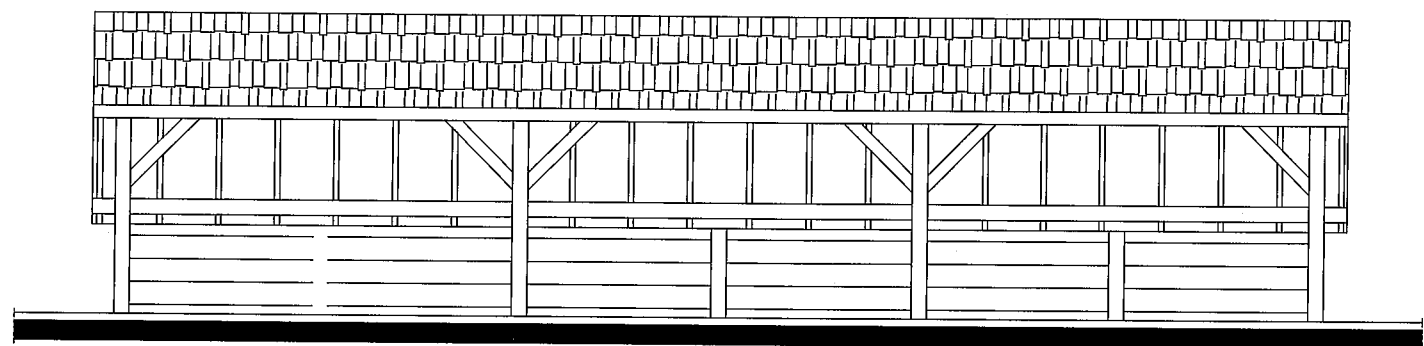
A	Podłoga na gruncie
	Kostka brukowa szara grubości 6cm
	Podsypka cementowo-piaskowa 1:4 gr. 3-5cm
	Podbudowa tłuczniowa gr. 10cm frakcji 0-31,5mm
	Podbudowa tłuczniowa gr. 20cm frakcji 31,5-63,0mm
	Istniejący grunt rodzimy
B	Połąc dachowa
	Gont bitumiczny
	Papa izolacyjna asfaltowa
	Deskowanie pełne pióro-wpust 2,0x128,0cm
	Krokwie drewniane grubości 7x15 cm

STAROSTA WŁOSZCZOWSKI

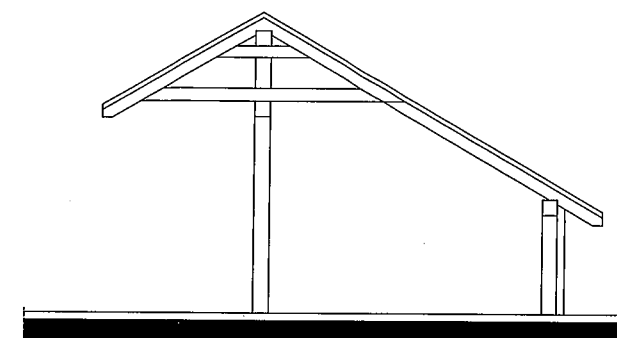
29-100 Włoszczowa
ul. Wiśniowa 10

ARCHITEKTURA

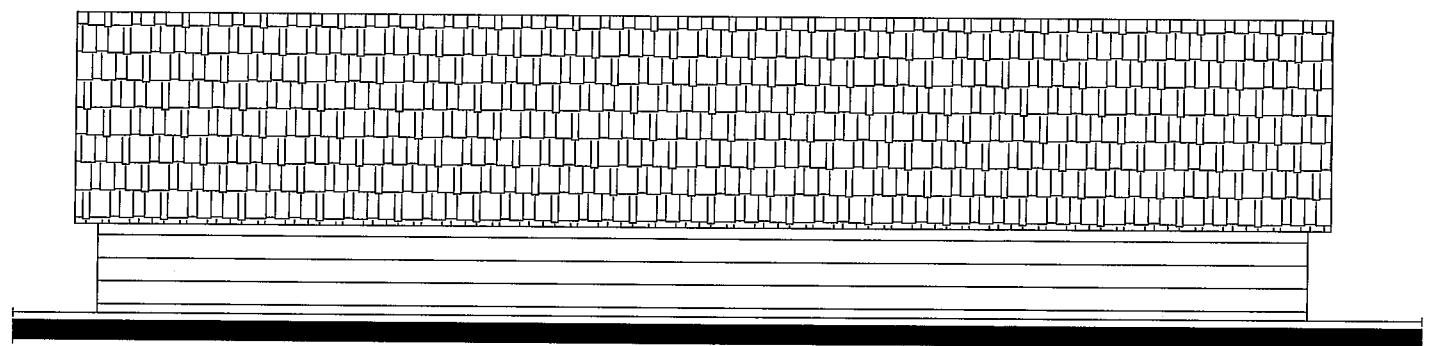
OBIEKT	ALTANA DREWNIANA MAŁA 29-100 WŁOSZCZOWA OBR.CZARNCA, DZ.NR 155/20	NR RYS.
		11
PRZEDMIOT RYSUNKU	PRZEKRÓJ A-A	SKALA 1:100
PROJEKTANT	MACIEJ NOWAKOWSKI BP.IV.10220/25i83/78	Lipiec 2018r.



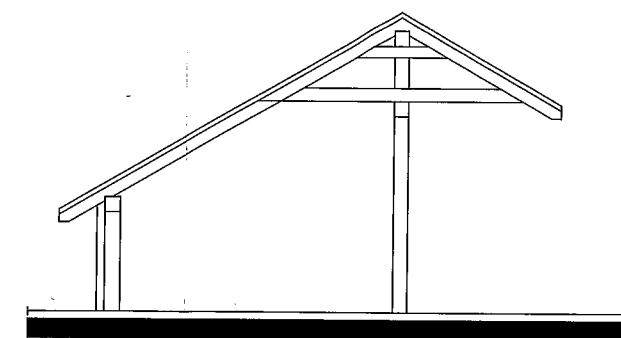
ELEWACJA PÓŁNOCNO-ZACHODNIA



ELEWACJA POŁUDNIOWO-ZACHODNIA



ELEWACJA POŁUDNIOWO-WSCHODNIA



ELEWACJA PÓŁNOCNO-WSCHODNIA

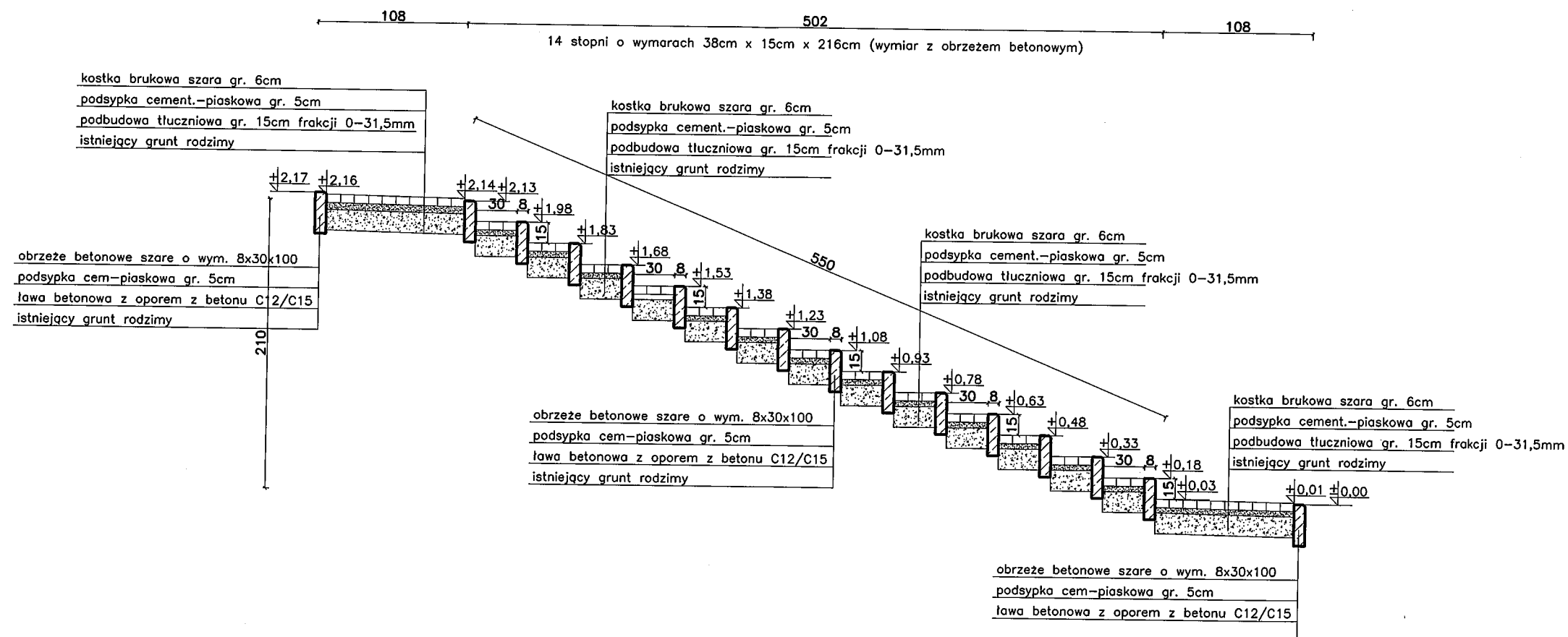
STAROSTA WŁOSZCZOWSKI
29-100 Włoszczowa
ul. Wiśniowa 10

Niniejszy załącznik stanowi integralną część decyzji o zatwierdzeniu projektu budowlanego i o pozwoleniu na budowę z dnia 02.08.2018... znak: PB.674.0.1.224.2018.10

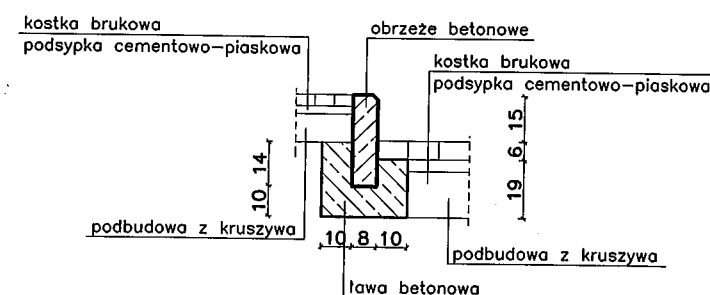
ARCHITEKTURA

OBIEKT	ALTANA DREWNIANA MAŁA 29-100 WŁOSZCZOWA OBR.CZARNCA, DZ.NR 155/20	NR RYS. 12
PRZEDMIOT RYSUNKU	ELEWACJE BUDYNKU	SKALA 1:100
PROJEKTANT	MACIEJ NOWAKOWSKI BP.IV.10220/25i83/78	Lipiec 2018r.

PRZEKRÓJ KONSTRUKCYJNY PRZEZ SCHODY NA SKARPOWE SKALA 1:40



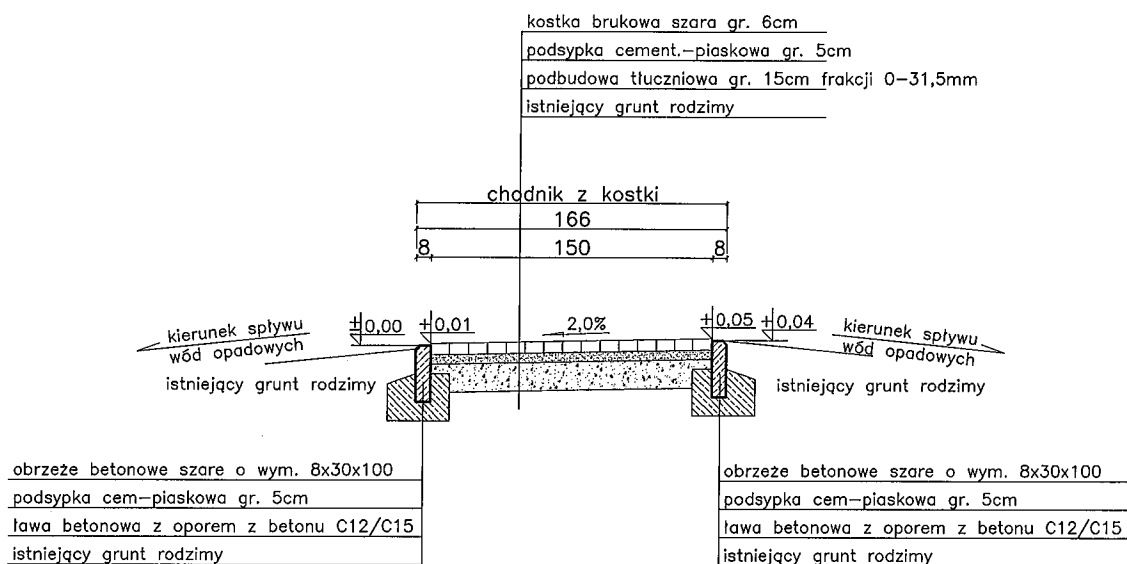
SZCZEGÓŁ OBRZEŻA SKALA 1:25



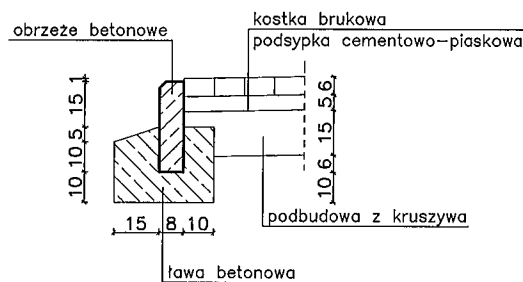
STAROSTA WŁOSZCZOWSKI
29-100 Włoszczowa
ul. Wiśniowa 10
KONSTRUKCJA

OBIEKT	SCHODY NA SKARPOWE 29-100 WŁOSZCZOWA OBR.CZARNCA, DZ.NR 155/3	NR RYS. 13
PRZEDMIOT RYSUNKU	PRZEKRÓJ PRZEZ SCHODY	SKALA
PROJEKTANT	MACIEJ NOWAKOWSKI BP.IV.10220/25i83/78	Lipiec 2018

PRZEKRÓJ KONSTRUKCYJNY PRZEZ CHODNIK SKALA 1:40



SZCZEGÓŁ OBRZEŻA SKALA 1:25



STAROSTA WŁOSZCZOWSKI
29-100 Włoszczowa
ul. Wiśniowa 10

KONSTRUKCJA

OBIEKT	CHODNIK Z KOSTKI BRUKOWEJ 29-100 WŁOSZCZOWA OBR.CZARNCA, DZ.NR 155/3	NR RYS. 14
PRZEDMIOT RYSUNKU	PRZEKRÓJ PRZEZ CHODNIK	SKALA
PROJEKTANT	MACIEJ NOWAKOWSKI BP.IV.10220/25i83/78	Lipiec 2016r.

ZESTAWIENIE ELEMENTÓW DREWNIANYCH ALTANY DUŻEJ

Symbol Nazwa	Przekrój		Długość rzutu [m]	Długość sztuki [m]	Ilość [sztuk]	Objętość sztuki [m3]	Objętość [m3]
	szer.	wys.					
	[cm]	[cm]					
Krokiew							
K 1	7	15	3,70	4,27	6	0,0449	0,2692
K 2	7	15	2,90	3,35	12	0,0352	0,4219
K 3	7	15	2,10	2,42	12	0,0255	0,3055
K 4	7	15	1,30	1,50	12	0,0158	0,1891
K 5	7	15	4,53	5,23	4	0,0549	0,2197
K 6	7	15	4,45	5,14	42	0,0540	2,2661
K 7	7	15	1,00	1,15	12	0,0121	0,1455
Krokiew narożna							
KN 1	10	20	6,80	7,34	6	0,1469	0,8814
Miecz							
M 1	12	16	1,10	1,36	32	0,0261	0,8344
Słupek							
S 1	20	20	3,20	3,20	16	0,1280	2,0480
Płatew							
P 1	20	20	15,00	15,00	2	0,6000	1,2000
P 2	20	20	7,50	7,50	3	0,3000	0,9000
P 3	20	20	8,00	8,00	3	0,3200	0,9600
Kleszcze							
KL 1	6	15	3,60	3,60	42	0,0324	1,3608
KL 1	8	18	7,50	7,50	12	0,1080	1,2960
Wieszak							
W 1	7	14	3,20	3,20	8	0,0314	0,2509
Deska okapowa							
DO 1	3,2	16	8,90	8,90	2	0,0456	0,0911
DO 2	3,2	16	16,40	16,40	2	0,0840	0,1679
DO 3	3,2	16	7,70	7,70	2	0,0394	0,0788
OGÓŁEM							13,8865

Powierzchnia połaci dachu: 274,57 m2

ŁĄCZNIE: 13,8865 m3

Przed zamówieniem elementy więźby dachowej zmierzyć bezpośrednio na budowie.
Zamawiając elementy dreniane należy do długości każdego elementu dodać
25 - 30 cm na zaciosy i ścięcia.

Drewno klasy C - 27.

Elementy drewniane więźby należy zabezpieczyć środkiem grzybobójczym
i ognioodpornym oraz lakierem koloryzującym.

mgr Maciej Nowachowski
Inżynier Budownictwa Lądowego
Upr. projektant i kier. budowy
Nr ewid. upr. SP. IV. 10320/25 i 84-03
97-500 Radomsko, Baczyńskiego 1
tel. 42 685-19-82

STAROSTA WŁOSZCZOWSKI
29-100 Włoszczowa
ul. Wiśniowa 10

ZESTAWIENIE ELEMENTÓW DREWNIANYCH ALTANY MAŁEJ

Symbol Nazwa	Przekrój		Długość rzutu [m]	Długość sztuki [m]	Ilość [sztuk]	Objętość sztuki [m3]	Objętość [m3]
	szer.	wys.					
	[cm]	[cm]					
Krokiew							
K 1	7	15	4,65	5,37	22	0,0564	1,2404
K 2	7	15	2,25	2,60	22	0,0273	0,6002
Miecz							
M 1	12	16	1,10	1,36	6	0,0261	0,1564
Słupek							
S 1	20	20	1,50	1,50	7	0,0600	0,4200
S 2	20	20	3,70	3,70	4	0,1480	0,5920
S 3	20	20	1,00	1,00	7	0,0400	0,2800
Płatew							
P 1	20	20	16,40	16,40	3	0,6560	1,9680
Kleszcze							
KL 1	6	15	3,80	3,80	44	0,0342	1,5048
KL 1	6	15	1,82	1,82	44	0,0164	0,7207
Wymian							
W 1	7	15	16,40	16,40	4	0,1722	0,6888
Deska okapowa, ścienna, wiatrownica							
DO 1	3,2	16	16,40	16,40	2	0,0840	0,1679
DSC 1	3,2	10	16,40	16,40	10	0,0525	0,5248
DW 1	3,2	10	7,70	7,70	2	0,0246	0,0493
OGÓŁEM							8,9133

Powierzchnia połaci dachu: 126,28 m2

ŁĄCZNIE: 8,9133 m3

Przed zamówieniem elementy więźby dachowej zmierzyć bezpośrednio na budowie. Zamawiając elementy dreniane należy do długości każdego elementu dodać 25 - 30 cm na zaciosy i ścięcia.

Drewno klasy C - 27.

Elementy drewniane więźby należy zabezpieczyć środkiem grzybobójczym i ognioodpornym oraz lakierem koloryzującym.

mgr Maciej Nowakowski
Inżynier Budownictwa Lądowego
Upr. projektant / kier. budowy
Nr ewid. upr. BP. IV. 10220/25 i 84
97-500 Radosko, Bocznińskiego
tel. 44 662 10 82

STAROSTA WŁOSZCZOWSKI
29-100 Włoszczowa
ul. Wiśniowa 10