

MAPA DO CEŁÓW PROJEKTOWYCH		
Oznaczenie kancelaryjne zgłoszenia pracy	GKN.6640.983.2018	
Jednostka ewidencyjna	identyfikator	261306_4 Włoszczowa - miasto
Obręb ewidencyjny	identyfikator	0005 m. 261306_4.0005
działka nr		3620/2
Skala mapy		1:500
Nazwa układu współrzędnych	prostokątnych płaskich	2000
	wysokości	Kronsztad 86
Nie wyklucza się istnienia w obszarze opracowania obiektów wykazanych w istniejących opracowaniach planistycznych, projektach budowlanych i innych dokumentach objętych pozwoleniem na budowę, a nie wykazanych na niniejszej mapie.		
Oznaczenie granic obszaru, który był przedmiotem aktualizacji		
Granice działki nr 3620/2 wykazano na podstawie danych spełniających wymagane dokładności. Mapa może służyć do projektowania budynków położonych w odległości 4,0 m lub mniejszej od tych granicy.		
PRACOWNIA PROJEKTOWO-GEODEZYJNA osoby reprezentującej wykonawcę „GEOMARK” Anna Kościółek Wola Wiśniowa 19A, 29-100 Włoszczowa tel. 504 023 876, e-mail: geomark1@o2.pl NIP 609-006-32-13, REGON 361977543 mgr inż. Anna Kościółek		
Imię i nazwisko, nr uprawnień i podpis geodety uprawnionego, który opracował mapę GEODETA UPRAWNIONY Marek Kościółek Wola Wiśniowa 19A, 29-100 Włoszczowa tel. 505 842 778 m upr. 12843		
Włoszczowa dnia 09.08.2018r.		

Uwaga:
Nie wyklucza się istnienia w terenie innych nie wykazanych na niniejszej mapie urządzeń podziemnych, które nie były zgłoszone do inwentaryzacji lub o których brak jest informacji w instytucjach branżowych.

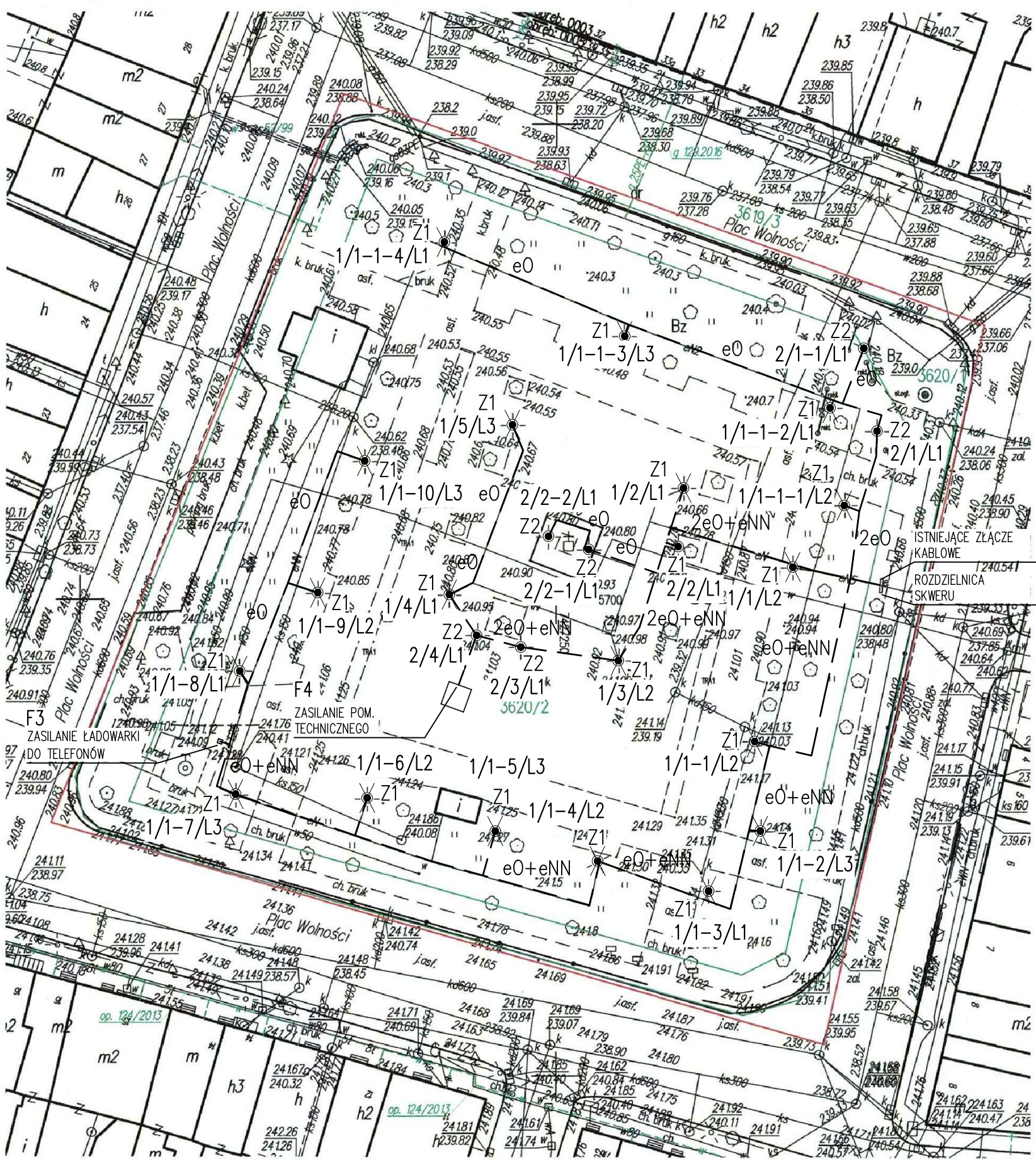
Działka będąca przedmiotem opracowania nie jest obciążona służebnościami gruntowymi.

Poświadczam, że niniejszy dokument został opracowany w wyniku prac geodezyjnych i kartograficznych, których rezultaty zawiera operat techniczny wpisany do ewidencji materiałów państwowego zasobu geodezyjnego i kartograficznego	
Organ prowadzący państwowy zasób geodezyjny i kartograficzny	STAROSTA WŁOSZCZOWSKI
Identyfikator ewidencyjny materiału zasobu operatu technicznego	P.2613. 2018.783
Data wpisania operatu technicznego do ewidencji materiałów zasobu	21 08 2018
Imię, nazwisko i podpis osoby reprezentującej organ	mgr Danuta Kwiecień



- Naświetlacze pod drzewami i pomnikiem
- Oświetlenie – latarnie remontowane

INWESTOR: GMINA WŁOSZCZOWA UL. PARTYZANTÓW 14 29-100 WŁOSZCZOWA			
JEDNOSTKA PROJEKTOWA: EKOPROJEKT JACEK JAKÓBIK ŻÓŁWIN, UL. NADARZYŃSKA 134, 05-807 PODKOWA LEŚNA			
PROJEKTANT:		PODPIS:	
MGR INŻ. MICHAŁ MORYC UPR. BUD. NR EWD. MAZ/0279/PWOE/14			
OPRACOWANIE:			
MGR INŻ. MACIEJ LEWANDOWSKI			
OBIEKT: DZIAŁKA EW. NR: 3620/2 POŁOŻONA WE WŁOSZCZOWIE PRZY PLACU WOLNOŚCI			
FAZA: PROJEKT BUDOWLANY			
NAZWA PROJEKTU: WYKONANIE DOKUMENTACJI ZAGOSPODAROWANIA TERENU W ŚRODKU RYNKU (PLAC WOLNOŚCI) W RAMACH PROJEKTU: KOMPLEKSOWA REWITALIZACJA CENTRUM WŁOSZCZOWY – UKSZTAŁTOWANIE ESTETYCZNEJ I FUNKCJONALNEJ PRZESTRZENI PUBLICZNEJ, WPŁYWAJĄCEJ NA RÓŻNORÓDNOŚĆ AKTYWNOŚCI SPOŁECZNEJ, REKREACJI ORAZ PRZEDSIĘWZĘCIA MIESZKAŃCÓW			
TYTUŁ RYSUNKU: PROJEKT ZAGOSPODAROWANIA TERENU PLAN SIECI W TERENIE e0, eNN,			
DATA: 30.09.2018	SKALA: 1:500	NR RYSUNKU/REWIZJA: E1	NR STR.: 24



MAPA DO CELÓW PROJEKTOWYCH			
Oznaczenie kancelaryjne zgłoszenia pracy		GKN.6640.983.2018	
Jednostka ewidencyjna	identyfikator	261306_4 Włoszczowa - miasto	
Obręb ewidencyjny	identyfikator	0005 m. 261306_4.0005	
działka nr		3620/2	
Skala mapy		1:500	
Nazwa układu współrzędnych	prostokątnych płaskich	2000	
	wysokości	Kronsztad 86	
Nie wyklucza się istnienia w obszarze opracowania obiektów wykazanych w istniejących opracowaniach planistycznych, projektach budowlanych i innych dokumentach objętych pozwoleniem na budowę, a nie wykazanych na niniejszej mapie.			
Oznaczenie granic obszaru, który był przedmiotem aktualizacji			
Granice działki nr 3620/2 wykazano na podstawie danych spełniających wymagane dokładności. Mapa może służyć do projektowania budynków położonych w odległości 4,0 m lub mniejszej od tych granicy.			
PRACOWNIA PROJEKTOWO-GEODETYCZNA „GEOMARK” Anna Kościółek Wola Wiśniowa 19A, 29-100 Włoszczowa tel. 504 023 876, e-mail: geomark1@o2.pl NIP 609-006-32-13, REGON 361977543			
Imię i nazwisko, nr uprawnień i podpis geodety uprawnionego, który opracował mapę GEODETA UPRAWNIONY Marek Kościółek Wola Wiśniowa 19A, 29-100 Włoszczowa tel. 505 842 778 nr upr. 12843			
Włoszczowa dnia 09.08.2018r.			

Uwaga:
Nie wyklucza się istnienia w terenie innych nie wykazanych na niniejszej mapie urządzeń podziemnych, które nie były zgłoszone do inwentaryzacji lub o których brak jest informacji w instytucjach branżowych.

Działka będąca przedmiotem opracowania nie jest obciążona służebnościami gruntowymi.

Poświadczam, że niniejszy dokument został opracowany w wyniku prac geodezyjnych i kartograficznych, których rezultaty zawiera operat techniczny wpisany do ewidencji materiałów państwowego zasobu geodezyjnego i kartograficznego.

Organ prowadzący państwowy zasób geodezyjny i kartograficzny	STAROSTA WŁOSZCZOWSKI
Identyfikator ewidencyjny materiału zasobu-operatu technicznego	P.2613. 2018.783
Data wpisania operatu technicznego do ewidencji materiałów zasobu	21 08 2018
Imię, nazwisko i podpis osoby reprezentującej organ	mgr inż. STAROSTY

mgr Danuta Kwiecień
Z-ca Kierownika Wydziału Geodezji, Kartografii
Katastru i Gospodarki Nieruchomościami




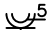
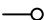
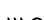

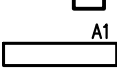



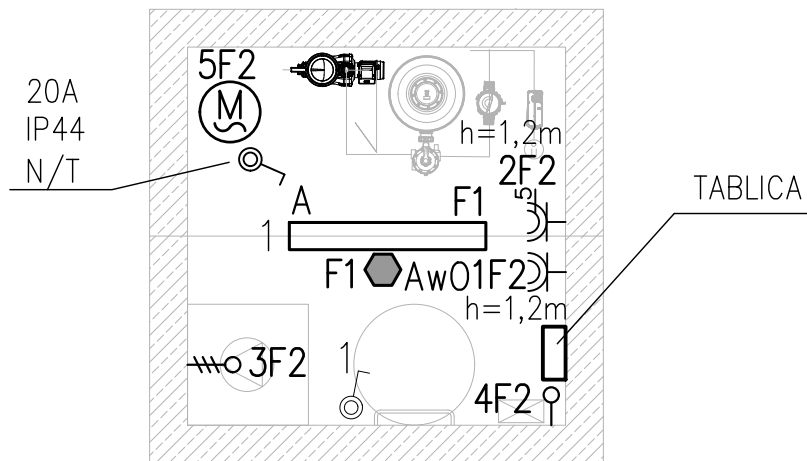
- OZNACZENIA
- — — — — PROJEKTOWANY KABEL UKADANY W ZIEMI W RURZE OCHRONNEJ DWK50
 - 1/5/L1 — — — — — OZNACZENIE PROJEKTOWANEJ OPRAWY: NR LINII GŁÓWNEJ/NR OPRAWY W LINII GŁÓWNEJ/NUMER OPRAWY W LINII ODGAŁĘŻNEJ/NUMER OPRAWY W KOLEJNEJ LINII ODGAŁĘŻNEJ/OZNACZENIE FAZY
 - Z1 ✖ — — — — — OPRAWA ZEWNĘTRZNA MONTOWANA NA SŁUPIE STALOWYM OCYNKOWANYM h=5m, IK08, 28W, KOMORY OPTYCZNEJ IP68
 - Z2 ● — — — — — OPRAWA ZEWNĘTRZNA MONTOWANA W ZIEMI IP68, MAX 30W, MIN 2100lm, IK10
- UWAGA 1:
POD DROGAMI, CHODNIKAMI ORAZ INNYMI MIEJSCAMI NARAŻONYMI NA NACISK WYSOKAĆ PRZEPUSTY KABLOWE RURAMI TYP RHDPE-M 50

- Naświetlacze pod drzewami i pomnikiem
- ✖ Oświetlenie – latarnie remontowane

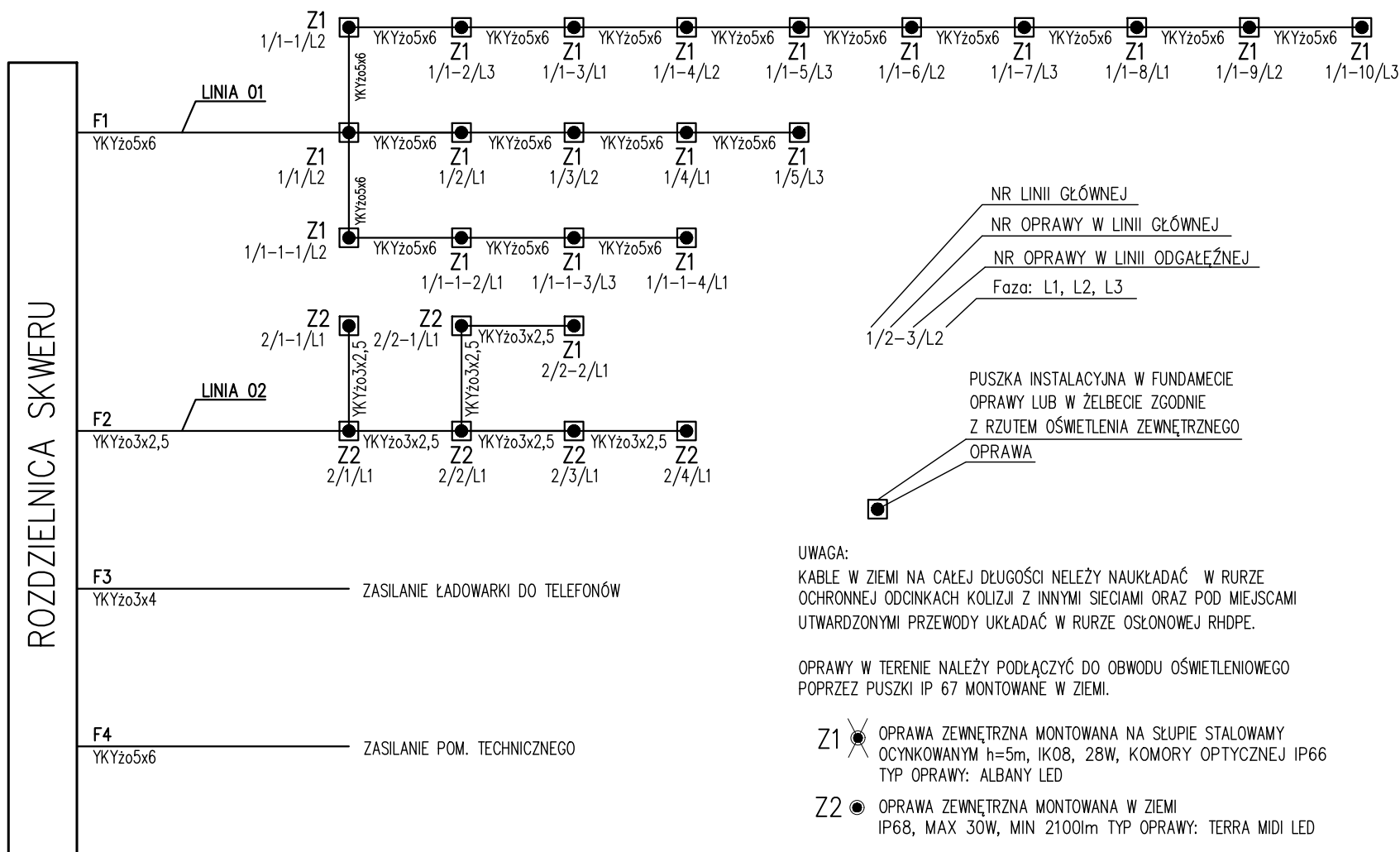
INWESTOR: GMINA WŁOSZCZOWA UL. PARTYZANTÓW 14 29-100 WŁOSZCZOWA			
JEDNOSTKA PROJEKTOWA: EKOPROJEKT JACEK JAKÓBIK ŻÓŁWIN, UL. NADARZYŃSKA 134, 05-807 PODKOWA LEŚNA			
PROJEKTANT: MGR INŻ. MICHAŁ MORYC UPR. BUD. NR EWD. MAZ/0279/PWOE/14		PODPIS:	
OPRACOWANIE: MGR INŻ. MACIEJ LEWANDOWSKI			
OBIEKT: DZIAŁKA EW. NR: 3620/2 POŁOŻONA WE WŁOSZCZOWIE PRZY PLACU WOLNOŚCI			
FAZA: PROJEKT BUDOWLANY			
NAZWA PROJEKTU: WYKONANIE DOKUMENTACJI ZAGOSPODAROWANIA TERENU W ŚRODKU RYNKU (PLAC WOLNOŚCI) W RAMACH PROJEKTU: KOMPLEKSOWA REWITALIZACJA CENTRUM WŁOSZCZOWY – UKSZTAŁTOWANIE ESTETYCZNEJ I FUNKCJONALNEJ PRZESTRZENI PUBLICZNEJ, WPŁYWAJĄCEJ NA ROZWÓJ AKTYWNOŚCI SPOŁECZNEJ, REKREACJI ORAZ PRZEDSIĘWZĘCIA MIESZKAŃCÓW			
TYTUŁ RYSUNKU: PLAN UŁOŻENIA KABLI			
DATA: 30.09.2018	SKALA: 1:500	NR RYSUNKU/REWIZJA: E2	NR STR.: 25

OZNACZENIA:

-  – ŁĄCZNIK 1-BIEGUNOWY, 16A, SZCZELNY IP44/WYŁĄCZNIK SERWISOWY
-  – WENTYLATOR
-  – GNIAZDO 1-F Z BOLCEM OCHRONNYM, 16A, IP44
-  – GNIAZDO 3-FAZOWE, SZCZELNE, IP44
-  – WYPUST ZASILAJĄCY 1-F. 230V
-  – WYPUST ZASILAJĄCY 3-F. 400V
-  – TABLICA
-  – OPRAWA OŚWIETLENIOWA LED 51W, IP 67
-  – OPRAWA AWARYJNEGO OŚWIETLENIA NATYNKOWA 1W, Z BUDOWANĄ BATERIĄ NA MIN 1h PRACY PO ZANIKU NAPIĘCIA

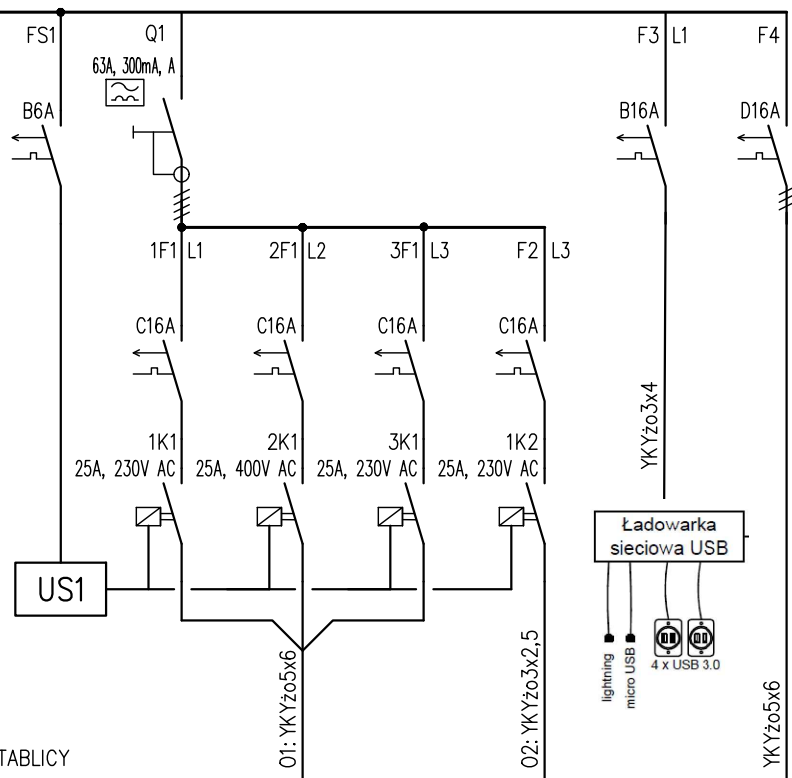


<p>Ekoprojekt Jacek Jakóbk</p> <p>Żółwin, ul. Nadarzyńska 134,</p> <p>05–807 Podkowa Leśna</p>	<p>PROJEKTANT:</p> <p>MGR INŻ. MICHAŁ MORYC</p> <p>UPR. BUD. NR EWID. MAZ/0279/PWOE/14</p>	<p>PODPIS:</p>	<p>OBIEKT:</p> <p>WYKONANIE DOKUMENTACJI ZAGOSPODAROWANIA TERENU W ŚRODKU RYNKU (PLAC WOLNOŚCI) W RAMACH PROJEKTU: KOMPLEKSOWA REWITALIZACJA CENTRUM WŁOSZCZOWY – UKSZTAŁTOWANIE ESTETYCZNEJ I FUNKCJONALNEJ PRZESTRZENI PUBLICZNEJ, WPŁYWAJĄCEJ NA ROZWOJ AKTYWNOŚCI SPOŁECZNEJ, REKREACJI ORAZ PRZEDSIĘBIORCZOŚCI MIESZKAŃCÓW</p>	<p>FAZA:</p> <p>PROJEKT BUDOWLANY</p>	<p>TYTUŁ RYSUNKU:</p> <p>RZUT POM. TECHNICZNEGO INSTALACJE ELEKTRYCZNE</p>	<p>SKALA:</p> <p>1:50</p>	
	<p>OPRACOWUJĄCY:</p> <p>MGR INŻ. MACIEJ LEWANDOWSKI</p>	<p>PODPIS:</p>		<p>NAZWA PROJEKTU:</p> <p>INSTALACJE ELEKTRCZNE</p>		<p>DATA:</p> <p>30.09.2018</p>	
						<p>NR RYS./REW.</p> <p>E3</p>	<p>NR STR</p> <p>26</p>



<p>Ekoprojekt Jacek Jakóbk</p> <p>Żółwin, ul. Nadarzyńska 134,</p> <p>05–807 Podkowa Leśna</p>	<p>PROJEKTANT:</p> <p>MGR INŻ. MICHAŁ MORYC</p>	<p>PODPIS:</p>	<p>OBIEKT:</p> <p>WYKONANIE DOKUMENTACJI ZAGOSPODAROWANIA TERENU</p> <p>W ŚRODKU RYNKU (PLAC WOLNOŚCI) W RAMACH</p> <p>PROJEKTU: KOMPLEKSOWA REWITALIZACJA CENTRUM</p> <p>WŁOSZCZOWY – UKSZTAŁTOWANIE ESTETYCZNEJ I</p> <p>FUNKCJONALNEJ PRZESTRZENI PUBLICZNEJ, WPŁYWAJĄCEJ</p> <p>NA ROZWÓJ AKTYWNOŚCI SPOŁECZNEJ, REKREACJI ORAZ</p> <p>PRZEDSIĘBIORCZOŚCI MIESZKAŃCÓW</p>	<p>FAZA:</p> <p>PROJEKT BUDOWLANY</p>	<p>TYTUŁ RYSUNKU:</p> <p>SCHEMAT</p>	<p>SKALA:</p> <p>—</p>
	<p>UPR. BUD. NR EWID. MAZ/0279/PWOE/14</p>					<p>DATA:</p> <p>30.09.2018</p>
	<p>OPRACOWUJĄCY:</p> <p>MGR INŻ. MACIEJ LEWANDOWSKI</p>	<p>PODPIS:</p>		<p>NAZWA PROJEKTU:</p> <p>INSTALACJE ELEKTRYCZNE</p>		<p>NR RYS./REW.</p> <p>E4</p>
						<p>NR STR</p> <p>27</p>

L1, L2, L3, N, PE 3x230/400V, 63A 50Hz



ROZBUDOWA ISTNIEJĄCEJ TABLICZY

MOC ZAINSTALOWANA $P_i = 4,7 \text{ kW}$
MOC SZCZYTOWA $P_s = 3,0 \text{ kW}$
PRĄD ZNAMIONOWY $I_n = 4,7 \text{ A}$
WSP. MOCY $\cos \varphi = 0,93$
SIEĆ TN-S

NR OBWODU	-		F1		F2	F3	F4
Pi [kW]	-	0,3	0,3	0,3	0,1	0,2	3,5
OPIS	UKŁAD STERUJĄCY US1		LINIA 01 OŚWIETLENIE ZEWNĘTRZNE WIECZOROWE I CAŁONOCNE		LINIA 02 OŚWIETLENIE ZEWNĘTRZNE WIECZOROWE	ZASILANIE ŁADOWARKI DO TELEFONÓW	ZASILANIE POM. TECHNICZNEGO

Ekoprojekt Jacek Jakóbk
Żółwin, ul. Nadarzyńska 134,
05-807 Podkowa Leśna

PROJEKTANT:
MGR INŻ. MICHAŁ MORYC
UPR. BUD. NR EWID. MAZ/0279/PW0E/14
OPRACOWUJĄCY:
MGR INŻ. MACIEJ LEWANDOWSKI

PODPIS:
PODPIS:

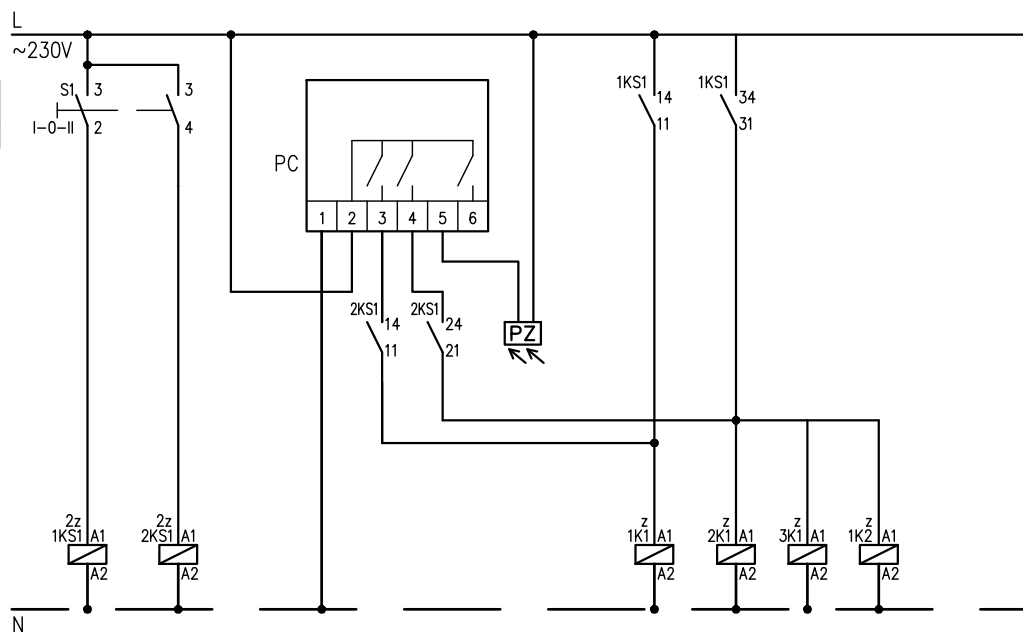
OBIEKT:
WYKONANIE DOKUMENTACJI ZAGOSPODAROWANIA TERENU
W ŚRODKU RYNKU (PLAC WOLNOŚCI) W RAMACH
PROJEKTU: KOMPLEKSOWA REMITALIZACJA CENTRUM
WŁOSZCZOWY - UKSZTAŁTOWANIE ESTETYCZNEJ I
FUNKCJONALNEJ PRZESTRZENI PUBLICZNEJ, WPŁYWAJĄCEJ
NA ROZWÓJ AKTYWNOŚCI SPOŁECZNEJ, REKREACJI ORAZ
PRZEDSIĘBIORCZOŚCI MIESZKAŃCÓW

FAZA:
PROJEKT BUDOWLANY
NAZWA PROJEKTU:
INSTALACJE ELEKTRYCZNE

TYTUŁ RYSUNKU:
SCHEMAT
TABLICA OŚWIETLENIA ZEWNĘTRZNEGO

SKALA:
-
DATA:
30.09.2018
NR RYS./REW. E5
NR STR 28

S1	I	0	II
3-2			
3-4			



WYBÓR TRYBU PRACY:
I – ZAŁĄCZENIE RĘCZNE,
0 – WYŁĄCZENIE OŚWIELENIA,
II – AUTOMATYCZNY (WYŁ. ZMIERZCHOWY
SPRZĘŻONY Z ZEGAREM).

PC – SWOBODNE PROGRAMOWALNY
CYFROWY PROGRAMATOR
ASTRONOMICZNY + CZUJKA
ZMIERZCHOWA
STYKI 10A, 230V

OŚWIELENIE ZEWNĘTRZNE
CAŁONOCNE

OŚWIELENIE ZEWNĘTRZNE
WIECZOROWE

Ekoprojekt Jacek Jakóbk
Żółwin, ul. Nadarzyńska 134,
05–807 Podkowa Leśna

PROJEKTANT:
MGR INŻ. MICHAŁ MORYC
UPR. BUD. NR EWID. MAZ/0279/PW0E/14
OPRACOWUJĄCY:
MGR INŻ. MACIEJ LEWANDOWSKI

PODPIS:

PODPIS:

OBIEKT:
WYKONANIE DOKUMENTACJI ZAGOSPODAROWANIA TERENU
W ŚRODKU RYNKU (PLAC WOLNOŚCI) W RAMACH
PROJEKTU: KOMPLEKSOWA REWITALIZACJA CENTRUM
WŁOSZCZOWY – UKSZTAŁTOWANIE ESTETYCZNEJ I
FUNKCJONALNEJ PRZESTRZENI PUBLICZNEJ, WPŁYWAJĄCEJ
NA ROZWÓJ AKTYWNOŚCI SPOŁECZNEJ, REKREACJI ORAZ
PRZEDSIĘBIORCZOŚCI MIESZKAŃCÓW

FAZA:
PROJEKT BUDOWLANY

NAZWA PROJEKTU:
INSTALACJE ELEKTRYCZNE

TYTUŁ RYSUNKU:
SCHEMAT

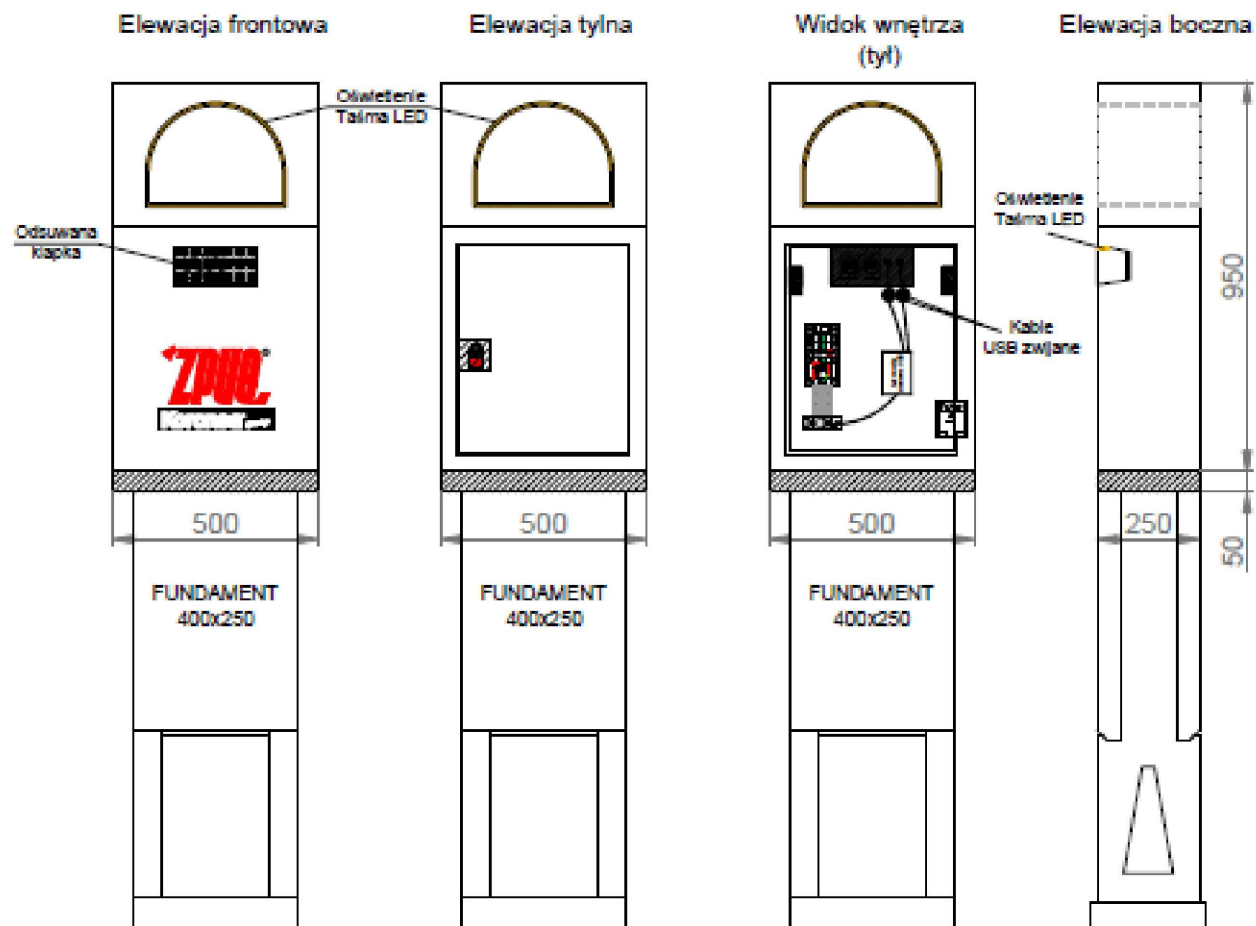
TABLICA OŚWIELENIA ZEWNĘTRZNEGO
UKŁAD STERUJĄCY US1

SKALA:
—

DATA:
30.09.2018

NR RYS./REW.
E6

NR STR
29



Uwaga!

1. Opracowanie to jest tylko koncepcją do akceptacji.
2. Stopień ochrony IP43
3. Zamek Baskwil + klódka.
4. Obudowa AI; Kolor czarny.

Ekoprojekt Jacek Jakóbk
Żółwin, ul. Nadarzyńska 134,
05-807 Podkowa Leśna

PROJEKTANT:
MGR INŻ. MICHAŁ MORYC
UPR. BUD. NR EWD. MAZ/0279/PWOE/14
OPRACOWUJĄCY:
MGR INŻ. MACIEJ LEWANDOWSKI

PODPIS:

PODPIS:

OBIEKT:
WYKONANIE DOKUMENTACJI ZAGOSPODAROWANIA TERENU
W ŚRODKU RYNKU (PLAC WOLNOŚCI) W RAMACH
PROJEKTU: KOMPLEKSOWA REMITALIZACJA CENTRUM
WŁOSZCZOWY - UKSZTAŁTOWANIE ESTETYCZNEJ I
FUNKCJONALNEJ PRZESTRZENI PUBLICZNEJ, WPŁYWAJĄCEJ
NA ROZWÓJ AKTYWNOŚCI SPOŁECZNEJ, REKREACJI ORAZ
PRZEDSIĘBIORCZOŚCI MIESZKAŃCÓW

FAZA:
PROJEKT BUDOWLANY
NAZWA PROJEKTU:
INSTALACJE ELEKTRYCZNE

TYTUŁ RYSUNKU:
WIDOK ELEWACJI
STACJI ŁADOWAREK DO TELEFONÓW

SKALA:
—
DATA:
30.09.2018
NR RYS./REW. E7 NR STR 30

