







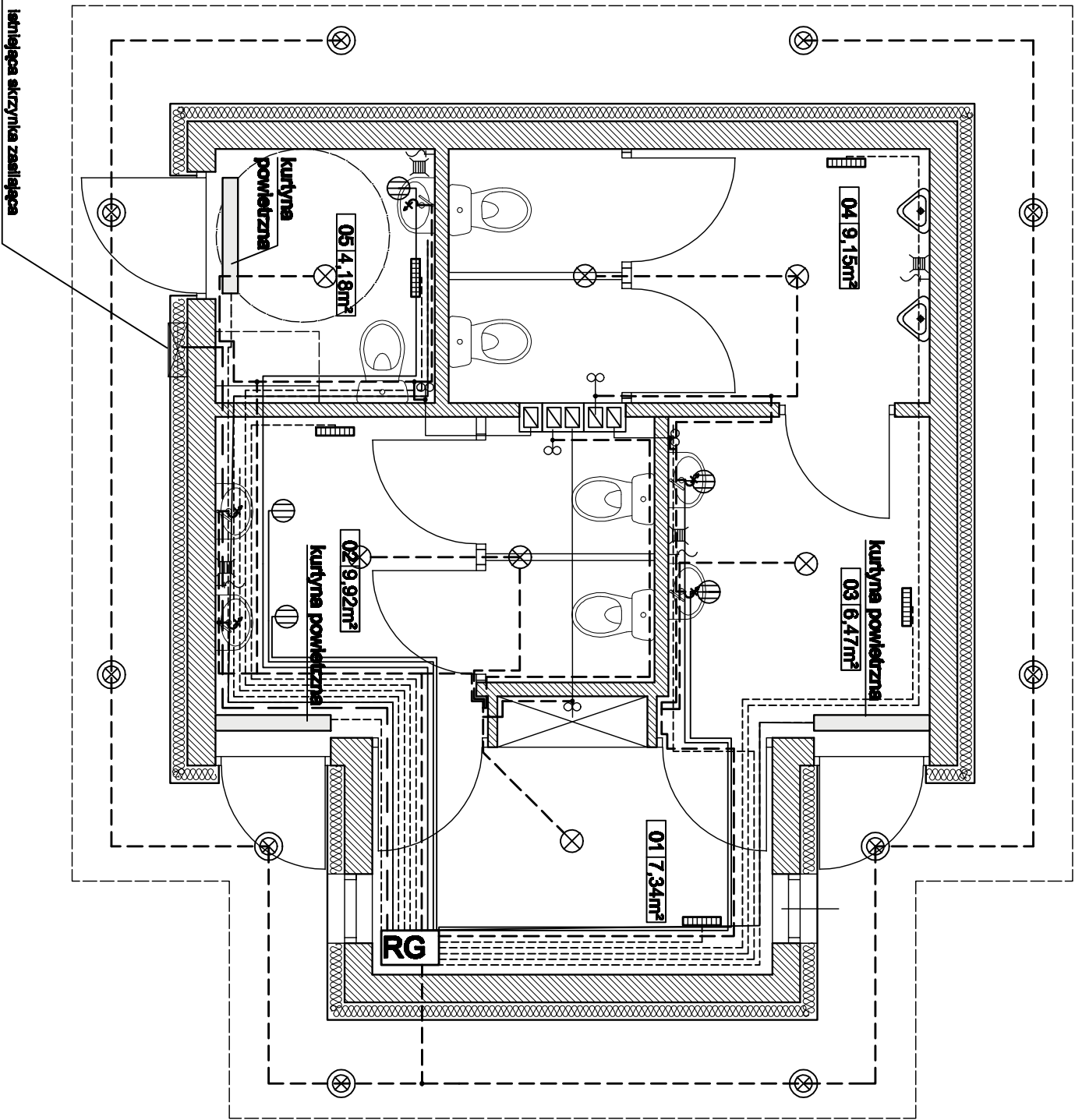
RZUT PRZYZIEMIEMIA 1 : 50

01	POMIESZCZENIE DOZORU
7,34m ²	2 PŁYTKI GRES
02	WC DAMSKI
9,92m ²	2 PŁYTKI GRES
03	WC MĘSKI - PRZEDSIONIEK
6,47m ²	2 PŁYTKI GRES
04	WC MĘSKI - KABINY
9,15m ²	2 PŁYTKI GRES
04	WC NIEPEŁNOSPRAWNYCH
4,18m ²	2 PŁYTKI GRES


ŁĄCZNA POWIERZCHNIA 3,06 m2

LEGENDA

-  — Oprawa do montażu w sufit w wyk. zewnętrzny
-  — Oprawa sufitowa downlightowego typu
-  — Grzałczo z bołcam ochronnym
-  — Łącznik pojedynczy
-  — Łącznik elektryczny
-  — Przepływowy podgrzewacz wody EPU P=3,5 prod KOSTEL Kaczali



istniejąca skrzynka zasilająca

Projektant: mgr inż. Ryszard Górecki SMK/0048/P008/03	Data: 05.2009	Podpis:	
Wykonanie: mgr inż. Józef Dziopa KI 126/96	05.2009		
Inwestor: Gmina Włoszczowa 29-100 Włoszczowa ul. Partyzanów 15	Miejsce obiektu: Renowacja rynku podlegająca na przebudowę budynku toalety, przebudowa budynku ujęcia wody, wykonanie obiektu małej architektury, na dz. nr ewid. 3620 we Włoszczowie	Wzrost obiektu: Zabudowa obiektu nr ewid. 3620 we Włoszczowie	Wzrost obiektu: Zabudowa obiektu nr ewid. 3620 we Włoszczowie
Adres obiektu: Zabudowa obiektu nr ewid. 3620 we Włoszczowie	Instalacje elektryczne wewnętrzne	Skala: 1:50	
Temat rys.:	Plan instalacji na rzucie przyziemia toalety		