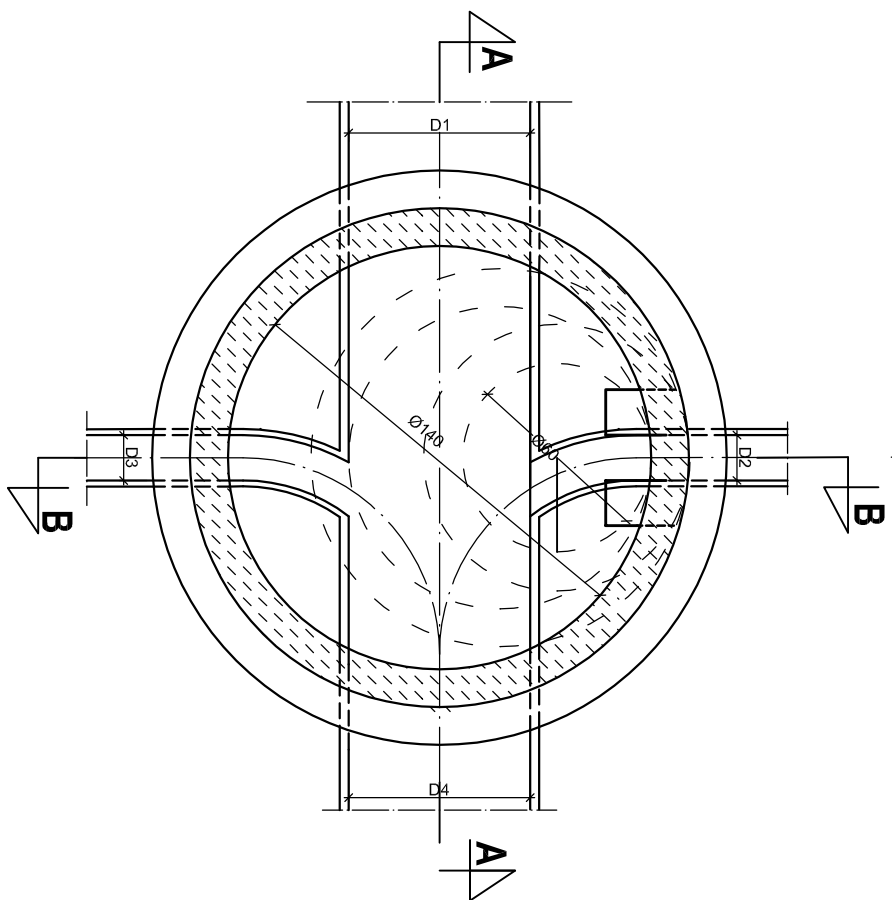


- KRĘGI, PŁYTY POKRYWOWE DRAZ DOLNĄ CZĘŚĆ STUDNI NALEŻY ZAIZOLOWAĆ: 2 X MASA BITUMICZNA NIE ZAWIERAJĄCA SUBSTANCJI ROPOPOCHODNYCH W IŁDŐCI 3kg/m²
- BETON STUDZIENEK-C45/55
- WYMIARY PODANO W CM



Zakład Projektowo-Usługowy "POL-WOD" Jerzy Polt					
Biuro: 25-516 Kielce, aleja IX Wieków Kielc 16/4					
ZADANIE:	Odwodnienie osiedla Brożka we Włoszczowie				
OBIEKT:	Odwodnienie osiedla Brożka we Włoszczowie kanalizacji deszczowej na os. Brożka we Włoszczowie				
Autorzy	Imię i nazwisko	Nr upr.	Podpis	Data	STADIUM:
Projektował:	Edward Biały	234/KL/74		05.2016 r.	Projekt Wykonawczy
Opracował:	Jerzy Polt			05.2016 r.	
Opracował:	Piotr Strak			05.2016 r.	BRANŻA: Sanitarna
Opracował:	Wiesław Kisiel			05.2016 r.	
Sprawił:					
NAZWA RYSUNKU:	STUDZIENKA KANALIZACYJNA żelbet. Ø1400 mm				4.3