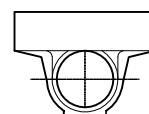
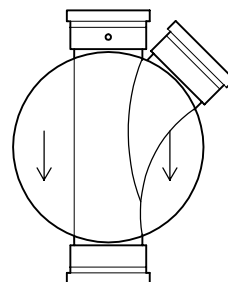
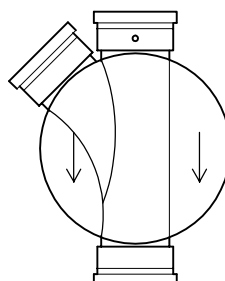
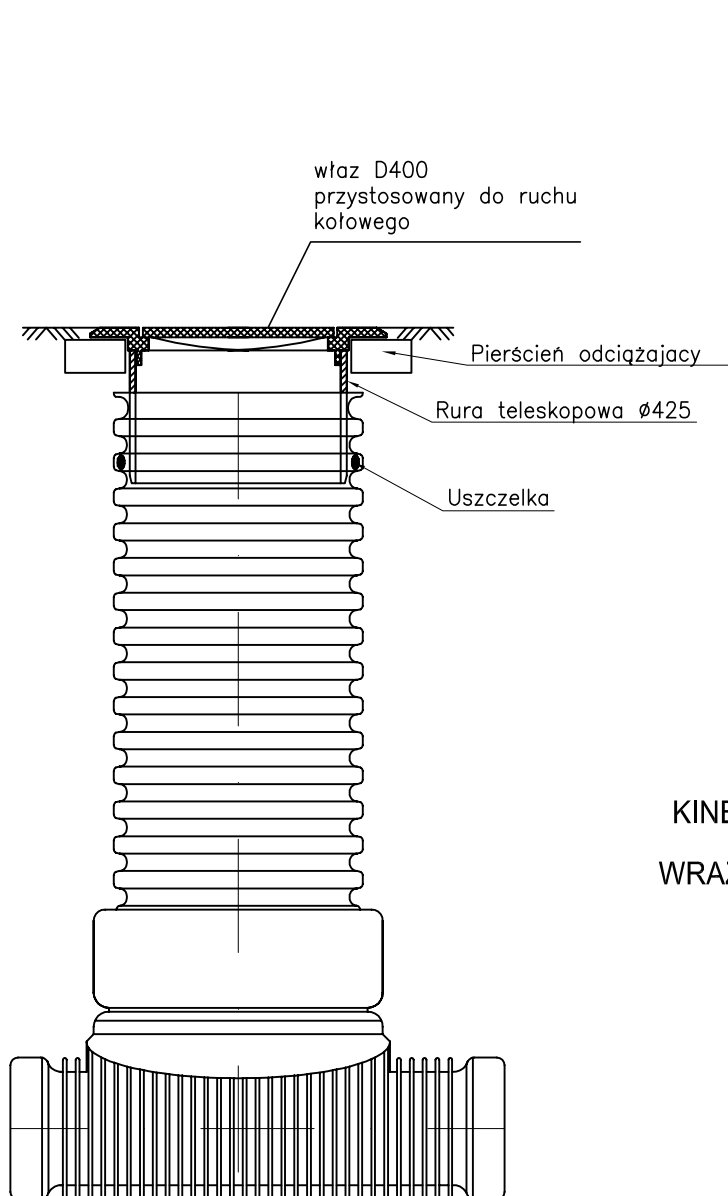


STUDZIENKA KANALIZACYJNA NIEWŁAZOWA Ø425



KINETA STUDZIENKI INSPEKCYJNEJ Z PP
WRAZ Z USZCZELKĄ

P.W. INSBUD-BIS Pruszków ul. Przy Księżycu 3a lok.2 tel. 505 429 816

Inwestor:

Gmina Włoszczowa
ul. Partyzantów 14, 19-100 Włoszczowa

Adres

Włoszczowa, Pl. Wolności, dz. nr ew. 3620/2

Temat

PRZYŁĄCZE WODOCIĄGOWE, KANALIZACJI SANITARNEJ
I DESZCZOWEJ DO PROJEKTOWANEJ FONTANNY

Nr rys.

8

Tytuł:

SCHEMAT STUDZIENKI INSPEKCYJNEJ PVC Ø425

Skala

—

Opracowała

Data

październik 2018

Projektant

Krzysztof BYSTRZYCKI Wa-113/02